

УТВЕРЖДАЮ  
Заместитель Председателя Правительства  
Курской области - министр природных  
ресурсов Курской области  
К.О.Поляков



(подпись)

ПЛАН  
противопожарного обустройства лесов на территории  
Курского лесничества  
на период с 01 января 2024 по 31 декабря 2028 г.

## О Г Л А В Л Е Н И Е

№ пп	Содержание	Стр.
1	Краткая характеристика лесничества	4
1.1.	Информация о лесорастительных зонах и лесных районах, лесистости, об общей площади лесов и ее распределении по целевому назначению, преобладающим породам, группам возраста, информация о делении по участковым лесничествам, распределении лесов по типам леса в разрезе участковых лесничеств, информация о лесопожарном зонировании, распределении площади лесов по классам природной пожарной опасности, характеристика пожароопасного сезона (начало, окончание, продолжительность по лесным зонам (лесным районам), виды лесных пожаров, их динамика, сезонные особенности, информация о динамике площадей, пройденных лесными пожарами, площадей погибших насаждений, информация о причинах возникновения лесных пожаров, информация об угрозе распространения пожаров (низкая, средняя, высокая)	4
1.2.	Информация о лесных участках, предоставленных в пользование, - характеристика лесохозяйственной деятельности на лесных участках, предоставленных в пользование (с указанием их местоположения), включая охрану лесов от пожаров, планируемые направления и объемы развития на срок действия плана	7
1.3.	Информация о состоянии противопожарного обустройства лесов (наличие объектов противопожарного обустройства лесов и оценка эффективности мероприятий по противопожарному обустройству лесов	13
2.	Проектируемые меры противопожарного обустройства лесов с учетом затрат на их выполнение	19
2.1.	Создание, содержание и эксплуатация лесных дорог, предназначенных для охраны лесов от пожаров	19
2.2.	Создание, содержание и эксплуатация посадочных площадок для самолетов и вертолетов, используемых в целях проведения авиационных работ по охране лесов от пожаров	19
2.3.	Прокладка просек, противопожарных разрывов, устройство противопожарных минерализованных полос	19
2.4.	Создание, содержание и эксплуатация пожарных наблюдательных пунктов (вышек, мачт, павильонов и других наблюдательных пунктов), пунктов сосредоточения противопожарного инвентаря	19
2.5.	Устройство пожарных водоемов и подъездов к источникам противопожарного водоснабжения	19

№ пп	Содержание	Стр.
2.6.	Проведение работ по гидромелиорации земель	19
2.7.	Снижение природной пожарной опасности лесов путем регулирования породного состава лесных насаждений	20
2.8.	Проведение профилактических контролируемых противопожарных выжиганий хвороста, лесной подстилки, сухой травы и других лесных горючих материалов, включая информацию об их территориальном размещении, площадных объемах, а также о мероприятиях по обеспечению безопасности выжиганий	20
2.9.	Прочистка просек, прочистка противопожарных минерализованных полос и их обновление	20
2.10.	Эксплуатация пожарных водоемов и подъездов к источникам водоснабжения	20
2.11.	Благоустройство зон отдыха граждан, пребывающих в лесах в соответствии со <u>статьей 11</u> Лесного кодекса Российской Федерации	20
2.12.	Установка и эксплуатация шлагбаумов, устройство преград, обеспечивающих ограничение пребывания граждан в лесах в целях обеспечения пожарной безопасности	20
2.13.	Создание и содержание противопожарных заслонов и устройство листовенных опушек	20
2.14.	Установка и размещение стендов и других знаков и указателей, содержащих информацию о мерах пожарной безопасности в лесах	20
2.15.	Объем и пообъектное распределение проектируемых мер в разрезе лесничеств с указанием квартала, выдела	23
2.16.	Календарный план выполнения мер	36
	<b>ГРАФИЧЕСКАЯ ЧАСТЬ</b> плана противопожарного обустройства лесов на территории лесничества	61
1.	Обзорная карта-схема по принадлежности граничащих территорий	62
2.	Карта-схема погибших и поврежденных лесов	63
3.	Карта-схема природной пожарной опасности лесов	64
4.	Карта-схема лесопожарного зонирования лесничества	65
5.	Карта-схема лесопожарных рисков на территории лесничества	66
6.	Карта-схема размещения лесных дорог	67
7.	Карта-схема противопожарного обустройства лесничества (с указанием объектов противопожарного обустройства в разрезе участковых лесничеств)	68

## I. Краткая характеристика лесничества

1.1. Курское лесничество министерства природных ресурсов Курской области расположено в центральной части Курской области на территории Курского и Октябрьского районов. Пространственное размещение территории лесничества представлено на карте-схеме размещения лесных дорог и принадлежности, прилегающих к лесам Курского лесничества территорий, приведенной в графической части плана противопожарного обустройства лесов на территории лесничества (далее – план).

Площадь Курского лесничества составляет 17015 га в том числе: Стрелецкое участковое лесничество 5491 га, Ленинское участковое лесничество 4958 га, Городское участковое лесничество 1158 га, Бесединское участковое лесничество 5408 га. Лесничество относится к лесостепной зоне, лесостепному району Европейской части Российской Федерации. Преобладающий по лесничеству тип леса ДБСВ - Дубняк байрачный свежий. Лесистость муниципальных районов на территории которых расположен лесной фонд, составляет в среднем 7,4 %.

Анализ предыдущего стандартного климатического ряда (1961-2023 года) указывает на небольшую повторяемость высокой пожарной опасности на территории Курского лесничества в конце апреля, начале мая (20%). В остальные месяцы повторяемость уменьшается и возрастает к концу августа - началу сентября в таких же пределах (20%).

В период с 2021 по 2023 годы лесных пожаров на территории Курского лесничества не допущено.

Подробная информация о лесорастительных зонах и лесных районах, лесистости, об общей площади лесов и ее распределении по целевому назначению, преобладающим породам, группам возраста, информация о делении по участковым лесничествам, распределении лесов по типам леса в разрезе участковых лесничеств, информация о лесопожарном зонировании, распределении площади лесов по классам природной пожарной опасности, характеристика пожароопасного сезона (начало, окончание, продолжительность по лесным зонам (лесным районам), виды лесных пожаров, их динамика, сезонные особенности, информация о динамике площадей, пройденных лесными пожарами, площадей погибших насаждений, информация о причинах возникновения лесных пожаров, информация об угрозе распространения пожаров (низкая, средняя, высокая) отражена в **Таблице 1.1**.

Карта-схема распределения лесов Курского лесничества по лесопожарным рискам приведена в графической части плана.

Карта-схема распределения погибших и поврежденных насаждений на территории Курского лесничества по лесопожарным рискам приведена в графической части плана.

Таблица 1.1.

№ пп	Наименование участков лесничества	Лесорастительная зона и лесной район	Лесистость, %	Площадь												Информация о лесопожарном зонировании	
				земель лесного фонда всего	Целевое назначение лесов			По преобладающим породам			Группам возраста						
					Защитные	Эксплуатационные	Резервные	Хвойные	Твердолиственные	Мягоколиственные	Молодняки	Средневозрастные	Приспевающие	Спелые	Перестойные		
А	1	2	3	4	5	6	7	8	9	10	11	12	13	14	15	16	
1	Бесединское	Лесостепная зона,лесостепной район европейской части Российской Федерации	9,30	5408,00	5408,00			380,00	3134,00	1440,00	292,00	2302,00	1001,00	1233,00	164,00	Зона наземного обнаружения и тушения лесных пожаров	
2	Городское	Лесостепная зона,лесостепной район европейской части Российской Федерации	9,30	1158,00	1158,00			365,00	287,00	235,00	138,00	315,00	144,00	187,00	109,00	Зона наземного обнаружения и тушения лесных пожаров	
3	Ленинское	Лесостепная зона,лесостепной район европейской части Российской Федерации	7,00	4958,00	4958,00			636,00	2745,00	853,00	344,00	2259,00	653,00	853,00	144,00	Зона наземного обнаружения и тушения лесных пожаров	
4	Стрелецкое	Лесостепная зона,лесостепной район европейской части Российской Федерации	9,30	5491,00	5491,00			575,00	3484,00	995,00	417,00	2716,00	748,00	1078,00	165,00	Зона наземного обнаружения и тушения лесных пожаров	

## Продолжение Таблицы 1.1.

№ пП	Наименование участкового лесничества	распределение площади лесов по классам природной пожарной опасности					Характеристика пожароопасного сезона			Лесные пожары				Динамика площадей пройденной лесными пожарами , га					Динамика площадей погибших насаждений					Информация об угрозе распространения лесных пожаров				
		I	II	III	IV	V	Дата начала	Дата окончания	Продолжительность	Виды	Количество лесных пожаров (динамика)			Сезонные особенности	Основные причины возникновения	2019	2020	2021	2022	2023	2019	2020	2021	2022	2023	низкая	средняя	высокая
											2021	2022	2023															
A	1	17	18	19	20	21	22	23	24	25	26	27	28	29	30	31	32	33	34	35	36	37	38	39	40	41	42	43
1	Бесединское	136,00	201,00	1388,00	2435,00	1248,00	10.04.	26.10.	6,5 месяцев																	4735,20	51,00	621,80
2	Городское	325,00	180,00	157,00	496,00		10.04.	26.10.	6,5 месяцев																		724,60	433,40
3	Ленинское	599,00	48,00	1113,00	2824,00	374,00	10.04.	26.10.	6,5 месяцев																	2085,10	1854,70	1018,20
4	Стрелецкое	479,00	212,00	1771,00	2860,00	169,00	10.04.	26.10.	6,5 месяцев																	2751,60	2381,90	357,50

1.2. На территории Курского лесничества действуют девятнадцать договоров аренды лесных участков на площади 2433,3979 га:

- ООО "Святобор", является арендатором лесных участков общей площадью 129,75 га для осуществления рекреационной деятельности и заготовки древесины в Городском участковом лесничестве;
- ООО "Радиокомпания"Курск" является арендатором лесного участка площадью 3,35 га для осуществления рекреационной деятельности в Бесединском участковом лесничестве;
- ООО "Старый замок" является арендатором лесного участка площадью 1 га для осуществления рекреационной деятельности в Бесединском участковом лесничестве;
- ООО "Сосновый Бор" является арендатором лесного участка площадью 2,0 га для осуществления рекреационной деятельности в Бесединском участковом лесничестве;
- ООО "Жерновецкое" является арендатором лесного участка площадью 938 га для осуществления видов деятельности в сфере охотничьего хозяйства в Бесединском участковом лесничестве;
- ООО "Спецпром" является арендатором лесного участка площадью 0,43 га для реконструкции и эксплуатации линейного объекта в Стрелецком участковом лесничестве;
- Шагаев С.И. является арендатором лесных участков общей площадью 0,3340 га для эксплуатации водных объектов и осуществления рекреационной деятельности в Бесединском участковом лесничестве;
- Алексеева В.В. является арендатором лесного участка площадью 0,7 га для реконструкции и эксплуатации линейного объекта в Стрелецком участковом лесничестве;
- ИП Пальчун Игорь Геннадьевич является арендатором лесного участка площадью 1,65 га для заготовки пищевых лесных ресурсов и сбора лекарственных трав в Бесединском участковом лесничестве;
- Келасови Т.Ю. является арендатором лесного участка площадью 0,2449 га для осуществления рекреационной деятельности в Городском участковом лесничестве;
- Баланина Г.Л. является арендатором лесного участка площадью 0,2314 га для осуществления рекреационной деятельности в Стрелецком участковом лесничестве;
- Саакян А.Л. является арендатором лесного участка площадью 0,23 га для осуществления рекреационной деятельности в Стрелецком участковом лесничестве;

- ИП Штоколов Б.А. является арендатором лесного участка площадью 2,25 га для осуществления рекреационной деятельности в Городском участковом лесничестве;
- ИП Шеховцов А.П. является арендатором лесного участка площадью 0,1077 га для осуществления рекреационной деятельности в Бесединском участковом лесничестве;
- ИП Радевич Д.В. является арендатором лесного участка площадью 0,0699 га для осуществления рекреационной деятельности в Бесединском участковом лесничестве;
- ИП Мезенцев С.В. является арендатором лесного участка площадью 0,05 га для осуществления рекреационной деятельности в Стрелецком участковом лесничестве;
- ООО "Дубрава-Инфо" является арендатором лесного участка площадью 1353 га для заготовки древесины в Ленинском участковом лесничестве.

Мероприятия по охране лесов от пожаров, такие как:

- лесные дороги, предназначенные для охраны лесов от пожаров (создание, содержание и эксплуатация);
- проведение работ по гидромелиорации земель;
- снижение природной пожарной опасности лесов путем регулирования породного состава лесных насаждений;
- проведение профилактических контролируемых противопожарных выжиганий хвороста, лесной подстилки, сухой травы и других лесных горючих материалов, включая информацию об их территориальном размещении, площадных;
- эксплуатация пожарных водоемов и подъездов к источникам водоснабжения;
- создание и содержание противопожарных заслонов и устройство листовенных опушек - не предусмотрены проектами освоения лесов арендаторов лесных участков.

Информация о лесных участках, предоставленных в пользование - характеристика лесохозяйственной деятельности на лесных участках, предоставленных в пользование (с указанием их местоположения), включая охрану лесов от пожаров, планируемые направления и объемы развития на срок действия плана по Курскому лесничеству отражена в **Таблице 1.2.**



Таблица 1.2.

№ п/ п	Наименование участкового лесничества	Наименование лесопользователя	Местоположение (квартал, выдел)	Площадь лесного участка, га	Вид использования лесов	Мероприятия по охране лесов от пожаров ежегодно на срок действия плана						
						прокладка просек, противопожарных разрывов, устройств о противопожарных минерализованных полос)	создание, содержание и эксплуатация пожарных наблюдательных пунктов (вышек, мачт, павильонов и других наблюдательных пунктов), пунктов сосредоточения противопожарного инвентаря	проведение профилактических контролируемых противопожарных выжиганий хвороста, лесной подстилки, сухой травы и других лесных горючих материалов, включая информацию об их территориальном размещении, площадных объемах, а также о мероприятиях по обеспечению безопасности выжиганий)	прочистка просек, прочистка противопожарных минерализованных полос и их обновление	благоустройство зон отдыха граждан, пребывающих в лесах в соответствии со статьей 11 Лесного кодекса Российской Федерации)	установка и эксплуатация шлагбаумов, устройство преград, обеспечивающих ограничение пребывания граждан в лесах в целях обеспечения пожарной безопасности	установка и размещение стендов и других знаков и указателей, содержащих информацию о мерах пожарной безопасности в лесах
						км	шт.	га	км	шт	шт	шт
А	1	2	3	4	5	6	7	8	9	10	11	12
1	Ленинское	ООО "Дубрава- Инфо" б/н 02.12.2014	кв.78-101	1353,00	заготовка древесины	5,5			58	1		2
2	Городское	ООО "Святобор" б/н 30.09.2010, б/н 05.03.2012	кв. 54-55	129,75	заготовка древесины, осуществлен ие рекреационн ой деятельности							
3	Бесединское	ООО Старый замок", б/н 16.05.2008	кв.94 выд.14	1,0	осуществлен ие рекреационн ой деятельности							
4	Городское	ИП Штоколов Б.А. № 9 06.11.2015	кв.86 выд.17,27ч,28ч	2,25	осуществлен ие рекреационн ой деятельности							
5	Бесединское	"Сосновый Бор", б/н 26.11.2008	кв.94 выд.13,20	2,0	осуществлен ие рекреационн ой деятельности							

№ п/ п	Наименование участкового лесничества	Наименование лесопользователя	Местоположение (квартал, выдел)	Площадь лесного участка, га	Вид использования лесов	Мероприятия по охране лесов от пожаров ежегодно на срок действия плана						
						прокладка просек, противопожарных разрывов, устройств о противопожарных минерализованных полос)	создание, содержание и эксплуатация пожарных наблюдательных пунктов (вышек, мачт, павильонов и других наблюдательных пунктов), пунктов сосредоточения противопожарного инвентаря	проведение профилактических контролируемых противопожарных выжиганий хвороста, лесной подстилки, сухой травы и других лесных горючих материалов, включая информацию об их территориальном размещении, площадных объемах, а также о мероприятиях по обеспечению безопасности выжиганий)	прочистка просек, прочистка противопожарных минерализованных полос и их обновление	благоустройство зон отдыха граждан, пребывающих в лесах в соответствии со статьей 11 Лесного кодекса Российской Федерации)	установка и эксплуатация плагбаумов, устройство преград, обеспечивающих ограничение пребывания граждан в лесах в целях обеспечения пожарной безопасности	установка и размещение стендов и других знаков и указателей, содержащих их информацию о мерах пожарной безопасности в лесах
						км	шт.	га	км	шт	шт	шт
А	1	2	3	4	5	6	7	8	9	10	11	12
6	Стрелецкое	ООО "Спецпром" б/н 11.12.2014	кв. 150 выд.23ч, 24ч,25ч,26ч,39ч	0,43	осуществление рекреационной деятельности							
7	Бесединское	Шагаев С.И. б/н 05.08.2015, №11 20.04.2020	кв.94 выд.12ч,16ч,	0,3340	Эксплуатация водных объектов осуществление рекреационной деятельности							
8	Бесединское	ИП Пальчун И.Г.	кв.88 выд.45ч	1,65	Заготовка пищевых лесных ресурсов и сбора лекарственных трав							
9	Городское	Келасови Т.Ю.	кв.90 выд.6ч	0,2449	осуществление рекреационной деятельности							
10	Стрелецкое	Баланина Г.Л.	кв.147 выд.30ч	0,2314	осуществление рекреационной							

№ п/ п	Наименование участкового лесничества	Наименование лесопользователя	Местоположение (квартал, выдел)	Площадь лесного участка, га	Вид использования лесов	Мероприятия по охране лесов от пожаров ежегодно на срок действия плана						
						прокладка просек, противопожарных разрывов, устройств о противопожарных минерализованных полос)	создание, содержание и эксплуатация пожарных наблюдательных пунктов (вышек, мачт, павильонов и других наблюдательных пунктов), пунктов сосредоточения противопожарного инвентаря	проведение профилактических контролируемых выжиганий хвороста, лесной подстилки, сухой травы и других лесных горючих материалов, включая информацию об их территориальном размещении, площадных объемах, а также о мероприятиях по обеспечению безопасности выжиганий)	прочистка просек, прочистка противопожарных минерализованных полос и их обновление	благоустройство зон отдыха граждан, пребывающих в лесах в соответствии со статьей 11 Лесного кодекса Российской Федерации)	установка и эксплуатация шлагбаумов, устройство преград, обеспечивающих ограничение пребывания граждан в лесах в целях обеспечения пожарной безопасности	установка и размещение стендов и других знаков и указателей, содержащих их информацию о мерах пожарной безопасности в лесах
						км	шт.	га	км	шт	шт	шт
А	1	2	3	4	5	6	7	8	9	10	11	12
					деятельности							
11	Стрелецкое	Саакян А.Л.	кв.147 выд.28ч, 30ч	0,23	осуществление рекреационной деятельности							
12	Стрелецкое	ИП Мезенцев С.В.	кв.147 выд.30ч	0,05	осуществление рекреационной деятельности							
13	Бесединское	ИП Радевич Д.В.	Кв.88 выд.49	0,0699	рекреационная деятельность							
14	Бесединское	ИП Шеховцов А.П.	Кв.88 выд.49ч	0,1077	рекреационная деятельность							
15	Бесединское	ООО "Жерновецкое"	кв. 1-7;8- 10;12-16;21- 29;82;83	945,90	осуществление видов деятельности в сфере охотничьего хозяйства		1				1	
16	Стрелецкое	Алексеева В.В	кв.150 в.42;41;21;13	1,13	реконструкция и эксплуатация линейного объекта							1

№ п/ п	Наименование участкового лесничества	Наименование лесопользователя	Местоположение (квартал, выдел)	Площадь лесного участка, га	Вид использования лесов	Мероприятия по охране лесов от пожаров ежегодно на срок действия плана						
						прокладка просек, противопожарных разрывов, устройств о противопожарных минерализованных полос)	создание, содержание и эксплуатация пожарных наблюдательных пунктов (вышек, мачт, павильонов и других наблюдательных пунктов), пунктов сосредоточения противопожарного инвентаря	проведение профилактических контролируемых противопожарных выжиганий хвороста, лесной подстилки, сухой травы и других лесных горючих материалов, включая информацию об их территориальном размещении, площадных объемах, а также о мероприятиях по обеспечению безопасности выжиганий)	прочистка просек, прочистка противопожарных минерализованных полос и их обновление	благоустройство зон отдыха граждан, пребывающих в лесах в соответствии со статьей 11 Лесного кодекса Российской Федерации)	установка и эксплуатация шлагбаумов, устройство преград, обеспечивающих ограничение пребывания граждан в лесах в целях обеспечения пожарной безопасности	установка и размещение стендов и других знаков и указателей, содержащих их информацию о мерах пожарной безопасности в лесах
						км	шт.	га	км	шт	шт	шт
А	1	2	3	4	5	6	7	8	9	10	11	12
17	Бесединское	ООО "Радиокомпания "Курск"	кв.94 в.21	3,35	рекреационная деятельность							1
	<b>ИТОГО</b>			2433,3979		5,5	1		58	1	1	4

1.3. Мероприятия и объекты противопожарного обустройства на территории Курского лесничества соответствуют ГОСТ Р 57972-2017, утвержденному приказом Федерального агентства по техническому регулированию и метрологии от 21 ноября 2017 г. № 1792-ст.

К объектам противопожарного обустройства лесов относятся:

- дороги, предназначенные для охраны лесов от пожаров, дороги противопожарного назначения;
- посадочные площадки для самолетов, вертолетов, используемых в целях проведения авиационных работ по охране и защите лесов;
- искусственные и естественные противопожарные барьеры, в том числе противопожарные разрывы, заслоны, минерализованные полосы, канавы, просеки и пожароустойчивые опушки, полосы, очищенные от пожароопасных сухой травяной растительности, валежа, хвороста, кустарниковой растительности;
- пожарные наблюдательные пункты, включая вышки, мачты, павильоны и другие наблюдательные пункты;
- пункты сосредоточения противопожарного инвентаря;
- пожарные водоемы и подъезды к источникам противопожарного водоснабжения;
- лесоосушительные сети, включая шлюзы, временные плотины, дороги, предназначенные для проведения работ по гидромелиорации, в целях обеспечения благоприятного противопожарного режима в лесах;
- участки, предназначенные для проведения профилактического контролируемого противопожарного выжигания хвороста, лесной подстилки, сухой травы и других лесных горючих материалов;
- зоны отдыха граждан, пребывающих в лесах, в том числе места для отдыха и курения в лесу, площадки для стоянок туристов, смотровые площадки и площадки для стоянки автотранспорта;
- шлагбаумы, преграды, обеспечивающие ограничение пребывания граждан в лесах в целях обеспечения пожарной безопасности;
- стенды и другие знаки, указатели, содержащие информацию о мерах пожарной безопасности в лесах.

Мероприятия по противопожарному обустройству лесов – это система организационных, технических и лесоводственных мероприятий, направленных на предупреждение лесных пожаров, снижение степени пожарной опасности, повышение пожароустойчивости лесов, обнаружение пожаров в начале их развития и их ликвидацию.

В соответствии с Лесным кодексом России, противопожарное обустройство лесов является одним из видов деятельности по предупреждению лесных пожаров.

Меры противопожарного обустройства лесов включают в себя:

- строительство, реконструкцию и эксплуатацию лесных дорог, предназначенных для охраны лесов от пожаров;
- строительство, реконструкцию и эксплуатацию посадочных площадок для самолетов, вертолетов, используемых в целях проведения авиационных работ по

охране и защите лесов;

- прокладку просек, противопожарных разрывов, устройство противопожарных минерализованных полос;
- строительство, реконструкцию и эксплуатацию пожарных наблюдательных пунктов (вышек, мачт, павильонов и других наблюдательных пунктов), пунктов сосредоточения противопожарного инвентаря;
- устройство пожарных водоемов и подъездов к источникам противопожарного водоснабжения;
- проведение работ по гидромелиорации;
- снижение природной пожарной опасности лесов путём регулирования породного состава лесных насаждений и проведения санитарно- оздоровительных мероприятий;
- проведение профилактического контролируемого противопожарного выжигания хвороста, лесной подстилки, сухой травы и других лесных горючих материалов;
- иные определенные Правительством Российской Федерации меры.

На территории Курского лесничества запроектированы следующие мероприятия:

- устройство противопожарных минерализованных полос -13,5 км.
- прочистка противопожарных минерализованных полос и их обновление - 758,0 км;
- строительство, реконструкция и эксплуатация пунктов сосредоточения противопожарного инвентаря - 3 шт;
- установка и эксплуатация шлагбаумов, преград, обеспечивающих ограничение пребывания граждан в лесах в целях обеспечения пожарной безопасности - 4 шт;
- благоустройство зон отдыха граждан, пребывающих в лесах - 4 шт;
- установка и размещение стендов, знаков и указателей, содержащих информацию о мерах пожарной безопасности в лесах - 16 шт.

Информация о состоянии противопожарного обустройства лесов (наличие объектов противопожарного обустройства лесов и оценка эффективности мероприятий по противопожарному обустройству лесов) по Курскому лесничеству в разрезе участковых лесничеств отражена в **Таблице 1.3.**

Карта-схема пространственного размещения объектов противопожарного обустройства лесов на территории Курского лесничества приведена в графической части плана.

Таблица 1.3.

№п/п	Наименование участкового лесничества	Наименование объекта противопожарного обустройства лесов в том числе в соответствии с национальным стандартом Российской Федерации ГОСТ Р 57972-2017	Местоположение (квартал, выдел)	Объем	Ед. изм.	Примечание
А	1	2	3	4	5	6
1	Стрелецкое	Искусственные и естественные противопожарные барьеры, в том числе противопожарные разрывы, заслоны, минерализованные полосы, канавы, просеки и пожароустойчивые опушки, полосы, очищенные от пожароопасных сухой травяной растительности, валежа, хвороста, кустарниковой растительности	кв.5, в. 5,6	4,02	км	удовлетворительное
1.1.	Стрелецкое		кв.17, в.32	1,16	км	удовлетворительное
1.2.	Стрелецкое		кв.24, в. 13,17	5	км	удовлетворительное
1.3.	Стрелецкое		кв.143, в. 2,5,9,12,14,15,21	9,8	км	удовлетворительное
1.4.	Стрелецкое		кв. 147, в. 7,9,10,11,13,14,15,16,17,18,19,22,23,26,28,31,32,33,34,38,39,41	35,84	км	удовлетворительное
1.5.	Стрелецкое		кв. 148, в. 1,3,6,7,9,11,12,13,14,15,16,17,18,19,20,21,23,25	31,72	км	удовлетворительное
1.6.	Стрелецкое		кв. 149, в. 1,2,3,4,5,6,7,8,9,10,13,14,15,17,18	21,95	км	удовлетворительное
1.7.	Стрелецкое		кв. 150, в. 1,2,4,5,6,8,9,10,12,14,16,17,19,20,21,22,23,24,25,26,27, 28,30,31,31,33,36,37,38,39,40	43,35	км	удовлетворительное
1.8.	Стрелецкое		кв.151, в. 2,3,4,5,6,7,8,9,10,11,14,15,17,18,20,22,24	14,73	км	удовлетворительное
1.9.	Городское		кв.32, в. 1,2,4,7,8,9,10,11,14,15,17,18,20,22,24,25,27,28,29,32,33, 35,36,37,39,40,44,45,48,50	30,76	км	удовлетворительное
1.10.	Городское		кв.70, в. 9,10,17,19,22,24	34,96	км	удовлетворительное
1.11.	Городское		кв.84, в. 1,2,3,4,5,6,7,8,9,13,14,19,20	26,89	км	удовлетворительное
1.12.	Городское		кв.85, в. 3,4,5,7,8,9,10	6,48	км	удовлетворительное
1.13.	Городское		кв.86, в. 1,2,3,4,5,6,7,8,9,10,12,13,14,16,17,18,19,21,24,27,28,29,31, 32,33,36,37,38,40,45,49,51,54,55,56,58,59,60,61,64,65,66,67,68	31,86	км	удовлетворительное
1.14.	Городское		кв.87, в. 1,2,3,4,5,6,7,8,9,11,13,15,16,17,18,20,22,24,25,32,36,41,45, 46,47,48,49,51,55,57,58,59,60,62,65,66	46,83	км	удовлетворительное
1.15.	Городское		кв.88, в. 1,2,3,6,10,12,13,14,,17,19,20,22,24,26,32	10,32	км	удовлетворительное
1.16.	Городское		кв.89, в.,3,4,6,8,11,12,16,17,18,19,20,21,22,23,24,25,26,27,28,30	10,98	км	удовлетворительное
1.17.	Городское		кв.90, в. 1,2	5,01	км	удовлетворительное
1.18.	Ленинское		кв.75, в. 1,2,3,5,6,7,8,9,10,12,15,16,18,19,20,21,22,23	11,49	км	удовлетворительное
1.19.	Ленинское		кв.76, в. 1,2,3,6,9,12,14,15,16,18,20,24,25,26,28,31,37,40,42,45	40,59	км	удовлетворительное
1.20.	Ленинское		кв.81, в.2,3,5,8,12,16,18,19,21,25,27,28,29	10,75	км	удовлетворительное

№п/п	Наименование участка лесничества	Наименование объекта противопожарного обустройства лесов в том числе в соответствии с национальным стандартом Российской Федерации ГОСТ Р 57972-2017	Местоположение (квартал, выдел)	Объем	Ед. изм.	Примечание
А	1	2	3	4	5	6
1.22.	Ленинское		кв.82,в.1,2,3,4,5,7,8,9,12,13,15,16,17,18	14,63	км	удовлетворительное
1.23.	Ленинское		кв.89,в.2,3,4,7,9,10,12,13,14,17,27	8,33	км	удовлетворительное
1.24.	Ленинское		кв.90,в.13	0,50	км	удовлетворительное
1.25.	Ленинское		кв.91,в. 1,2,9,10,15,23	6,33	км	удовлетворительное
1.26.	Ленинское		кв.96,в.1,2,6,10,11,12,23,28,30,31,32,33,35,36,41	5,72	км	удовлетворительное
1.27.	Ленинское		кв.97,в.1,6,7,8,12,16,17,18,19,20,21,22,23,24,26,33,37,40,42	16,95	км	удовлетворительное
1.28.	Ленинское		кв.101,в.15,18,32	0,29	км	удовлетворительное
1.29.	Ленинское		кв105, в. 1,4	4,35	км	удовлетворительное
1.30.	Ленинское		кв.106, в. 1,2,3,4,5,6,7,8,9,10,11,13	15,06	км	удовлетворительное
1.31.	Ленинское		кв.107, в. 1,3,5,9,11,13,14	14,55	км	удовлетворительное
1.32.	Ленинское		кв.108, кв. 1,2,3,4,5,6,7,9,10,11,12,13,14,15,16,17	20,07	км	удовлетворительное
1.33.	Ленинское		кв.109, в. 2,,3,4,5,6,8,11,12	12,84	км	удовлетворительное
1.34.	Ленинское		кв.110, в. 1,2,3,4,5,6,7,12,13	18,89	км	удовлетворительное
1.35.	Ленинское		кв.111, в. 1,2,3,4,5,6,7,8,9,11,13,15,18,19,21,22,23,24,25,26,27,28,31	31,86	км	удовлетворительное
1.36.	Ленинское		кв.112, в. 1,234,6,7,8,11,12,13	19,62	км	удовлетворительное
1.37.	Ленинское		кв.113, в. 1,2,3,4,5,6,7,9,10,12,13,15,18,,20,21,23,24,26,28,29	12,99	км	удовлетворительное
1.38.	Бесединское		кв.17, в. 1	2,43	км	удовлетворительное
1.39.	Бесединское		кв. 23, в. 11	1,5	км	удовлетворительное
1.40.	Бесединское		кв.47, в. 16,27	2,7	км	удовлетворительное
1.41.	Бесединское		кв.64, в. 9	3,3	км	удовлетворительное
1.42.	Бесединское		кв.88, в. 2,3,4,5,6,7,8,9,10,15,19,20,21,22,23,24,25,26,28,29,31,32	40,2	км	удовлетворительное
1.43.	Бесединское		кв.102, в. 5,9,12	1,89	км	удовлетворительное
1.44.	Бесединское		кв.106, в. 1,11	4,17	км	удовлетворительное
1.45.	Бесединское		кв.126, в. 7,9	2,64	км	удовлетворительное
1.46.	Бесединское		кв.129, в. 17	1,64	км	удовлетворительное
1.47.	Бесединское		кв.138, в. 3	6,9	км	удовлетворительное
1.48.	Бесединское		кв.148,в. 1,4,5,6,7,9,12,13	14,52	км	удовлетворительное



№п/п	Наименование участка лесничества	Наименование объекта противопожарного обустройства лесов в том числе в соответствии с национальным стандартом Российской Федерации ГОСТ Р 57972-2017	Местоположение (квартал, выдел)	Объем	Ед. изм.	Примечание
А	1	2	3	4	5	6
1.49.	Бесединское		кв.149, в.1	4,2	км	удовлетворительное
1.50.	Бесединское		кв.150, в.1,3,8,9,10,12	17,43	км	удовлетворительное
1.51.	Бесединское		кв.151, в. 2,3,4,5,6,7	13,56	км	удовлетворительное
1.52.	Бесединское		кв.152, в.1,2,3,4,5,6,7	10,77	км	удовлетворительное
1.53.	Бесединское		кв.153, в.1,2,3	6,18	км	удовлетворительное
2		Пожарные наблюдательные пункты, включая вышки, мачты, павильоны и другие наблюдательные пункты			шт	
2.1.					шт	
2.2.					шт	
3.	Стрелецкое	Пункты сосредоточения противопожарного инвентаря;	г. Курск, ул. 3-я Песковская, д.40	1	шт	удовлетворительное
3.1.	Стрелецкое		Курская область, Курский район, д. В. Медведица	1	шт	удовлетворительное
3.2.	Ленинское		Курская область, Октябрьский район, д. Артюховка	1	шт	удовлетворительное
4.		Участки, предназначенные для проведения профилактического контролируемого противопожарного выжигания хвороста, лесной подстилки, сухой травы и других лесных горючих материалов			га	
4.1.					га	
4.2.					га	
5.	Бесединское	Зоны отдыха граждан, пребывающих в лесах, в том числе места для отдыха и курения в лесу, площадки для стоянок туристов, смотровые площадки и площадки для стоянки автотранспорта	кв.88,в9	1	шт	удовлетворительное
5.1.	Стрелецкое		кв.150,в.20	1	шт	удовлетворительное
	Ленинское		кв.82,в.18	1	шт	удовлетворительное
5.2.	Ленинское		кв.106,в.6	1	шт	удовлетворительное
6	Городское	Шлагбаумы, преграды, обеспечивающие ограничение пребывания граждан в лесах в целях обеспечения пожарной безопасности	кв. 86, в.33	1	шт	удовлетворительное
6.1.	Стрелецкое		кв.149, в.18	1	шт	удовлетворительное
6.2.	Бесединское		кв.2,в.11	1	шт	удовлетворительное
6.3.	Ленинское		кв.112, в.6	1	шт	удовлетворительное
7.	Бесединское	Стенды и другие знаки, указатели, содержащие информацию о мерах пожарной безопасности в лесах	кв.88, в.9	1	шт	удовлетворительное
7.1.	Городское		кв.85,в.6	1	шт	удовлетворительное
7.2.	Городское		кв.86,в.3	1	шт	удовлетворительное
7.3.	Городское		кв.70,в.24	1	шт	удовлетворительное

№п/п	Наименование участка лесничества	Наименование объекта противопожарного обустройства лесов в том числе в соответствии с национальным стандартом Российской Федерации ГОСТ Р 57972-2017	Местоположение (квартал, выдел)	Объем	Ед. изм.	Примечание
А	1	2	3	4	5	6
7.4	Городское		кв.86,в.51	1	шт	удовлетворительное
7.5	Городское		кв.89,в.8	1	шт	удовлетворительное
7.6	Стрелецкое		кв.147,в.32	1	шт	удовлетворительное
7.7	Стрелецкое		кв.150,в.20	1	шт	удовлетворительное
7.8	Стрелецкое		кв.151,в.15	1	шт	удовлетворительное
7.9	Ленинское		кв.106,в.6	1	шт	удовлетворительное
7.10	Ленинское		кв.110,в.6	1	шт	удовлетворительное
7.11.	Ленинское		кв.82,в.18	1	шт	удовлетворительное
7.12.	Ленинское		кв.84,в.43	1	шт	удовлетворительное
7.13.	Бесединское		кв.88,в.5	1	шт	удовлетворительное
7.14	Бесединское		кв.94,в.21	1	шт	удовлетворительное
7.11	Стрелецкое		кв.150,в.41	1	шт	удовлетворительное
	примечание		Устройство противопожарных минерализованных полос-13,5 км.			
			Прочистка противопожарных минерализованных полос и их обновление- 758 км.			

## **II. Проектируемые меры противопожарного обустройства лесов с учетом затрат на их выполнение.**

Планирование и создание объектов противопожарного устройства лесов осуществляют с учетом местных климатических и лесорастительных условий, рельефа местности, а также с учетом наличия зон с особыми условиями использования территорий, на которых расположены соответствующие леса.

Нормативы мероприятий по охране лесов лесничества от пожаров (противопожарному обустройству) разработаны в соответствии с Правилами пожарной безопасности в лесах, утвержденными Постановлением Правительства Российской Федерации от 07 октября 2020 г. № 1614, Постановлением Правительства Российской Федерации от 16 апреля 2011 г. № 281 «О мерах противопожарного обустройства лесов», приказом Федерального агентства лесного хозяйства от 5 июля 2011 г. № 287 «Об утверждении классификации природной пожарной опасности лесов и классификации пожарной опасности в лесах в зависимости от условий погоды», приказом Министерства природных ресурсов и экологии Российской Федерации от 28 марта 2014 г. № 161 «Об утверждении видов средств предупреждения и тушения лесных пожаров, нормативов обеспеченности данными средствами лиц, использующих леса, норм наличия средств предупреждения и тушения лесных пожаров при использовании лесов» и приказом Федерального агентства лесного хозяйства от 27 апреля 2012 г. № 174 «Об утверждении нормативов противопожарного обустройства лесов».

2.1. Создание, содержание и эксплуатация лесных дорог, предназначенных для охраны лесов от пожаров - не предусмотрено лесохозяйственным регламентом Курского лесничества;

2.2. Создание, содержание и эксплуатация посадочных площадок для самолетов и вертолетов, используемых в целях проведения авиационных работ по охране лесов от пожаров - не предусмотрено лесохозяйственным регламентом Курского лесничества;

2.3. Прокладка просек, противопожарных разрывов, устройство противопожарных минерализованных полос на территории Курского лесничества отражены в **Таблице 2.1-2.14;**

2.4. Создание, содержание и эксплуатация пожарных наблюдательных пунктов (вышек, мачт, павильонов и других наблюдательных пунктов), пунктов сосредоточения противопожарного инвентаря на территории Курского лесничества отражено в **Таблице 2.1-2.14;**

2.5. Устройство пожарных водоемов и подъездов к источникам противопожарного водоснабжения - не предусмотрено лесохозяйственным регламентом Курского лесничества;

2.6. Проведение работ по гидромелиорации земель - не предусмотрено лесохозяйственным регламентом Курского лесничества;

2.7. Снижение природной пожарной опасности лесов путем регулирования породного состава лесных насаждений - не предусмотрено лесохозяйственным регламентом Курского лесничества;

2.8. Проведение профилактических контролируемых противопожарных выжиганий хвороста, лесной подстилки, сухой травы и других лесных горючих материалов, включая информацию об их территориальном размещении, площадных объемах, а также о мероприятиях по обеспечению безопасности выжиганий - не предусмотрено лесохозяйственным регламентом Курского лесничества;

2.9. Прочистка просек, прочистка противопожарных минерализованных полос и их обновление на территории Курского лесничества отражено в **Таблице 2.1-2.14;**

2.10. Эксплуатация пожарных водоемов и подъездов к источникам водоснабжения- не предусмотрено лесохозяйственным регламентом Курского лесничества;

2.11. Благоустройство зон отдыха граждан, пребывающих в лесах в соответствии со статьей 11 Лесного кодекса Российской Федерации на территории Курского лесничества отражено в **Таблице 2.1-2.14;**

2.12. Установка и эксплуатация шлагбаумов, устройство преград, обеспечивающих ограничение пребывания граждан в лесах в целях обеспечения пожарной безопасности - отражено в **Таблице 2.1-2.14;**

2.13. Создание и содержание противопожарных заслонов и устройство лиственных опушек- не предусмотрено лесохозяйственным регламентом Курского лесничества;

2.14. Установка и размещение стендов и других знаков и указателей, содержащих информацию о мерах пожарной безопасности в лесах на территории Курского лесничества отображены в **Таблице 2.1-2.14.**

Таблица 2.1-2.14.

№ПП	Период действия плана	наименование участкового лесничества	прокладка просек, противопожарных разрывов, устройство противопожарных минерализованных полос)		создание, содержание и эксплуатация пожарных наблюдательных пунктов (вышек, мачт, павильонов и других наблюдательных пунктов), пунктов сосредоточения противопожарного инвентаря		проведение профилактических контролируемых противопожарных выжиганий хвороста, лесной подстилки, сухой травы и других лесных горючих материалов, включая информацию об их территориальном размещении, площадных объемах, а также о мероприятиях по обеспечению безопасности выжиганий)		прочистка просек, прочистка противопожарных минерализованных полос и их обновление		благоустройство зон отдыха граждан, пребывающих в лесах в соответствии со статьей 11 Лесного кодекса Российской Федерации)		установка и эксплуатация шлагбаумов, устройство преград, обеспечивающих ограничение пребывания граждан в лесах в целях обеспечения пожарной безопасности		установка и размещение стендов и других знаков и указателей, содержащих информацию о мерах пожарной безопасности в лесах	
			км	Тыс рублей	шт.	Тыс рублей	га	Тыс рублей	км	Тыс рублей	шт	Тыс рублей	шт	Тыс рублей	шт	Тыс рублей
А	1	2	3	4	5	6	7	8	9	10	11	12	13	14	15	16
1	2024															
		Стрелецкое	0,31	0,45732	1,0	14,74000			167,26	82,26516	1,00	11,09937	1,00	3,32492	4,00	15,63936
		Городское	3,56	5,25185	1,0	14,74000			200,53	98,62868			1,00	3,32492	5,00	19,54920
		Ленинское	5,50	8,11382	1,0	3,55508			260,31	128,03087	2,00	22,19874	1,00	3,32492	4,00	15,63936
		Бесединское	4,13	6,09274					129,90	63,89002	1,00	11,09937	1,00	3,32492	3,00	11,72952
итого по лесничеству			13,50	19,92	3,00	33,04			758,00	372,81	4,00	44,40	4,00	13,30	16,00	62,56
2	2025															
		Стрелецкое	0,31	0,45732	1,0	14,74000			167,26	82,26516	1,00	11,09937	1,00	3,32492	4,00	15,63936
		Городское	3,56	5,25185	1,0	14,74000			200,53	98,62868			1,00	3,32492	5,00	19,54920
		Ленинское	0,50	0,73762	1,0	3,55508			260,31	128,03087	2,00	22,19874	1,00	3,32492	4,00	15,63936
		Бесединское	4,13	6,09274					129,90	63,89002	1,00	11,09937	1,00	3,32492	3,00	11,72952
итого по лесничеству			8,50	12,54	3,00	33,04			758,00	372,81	4,00	44,40	4,00	13,30	16,00	62,56
3	2026															
		Стрелецкое	0,31	0,45732	1,0	14,74000			167,26	82,26516	1,00	11,09937	1,00	3,32492	4,00	15,63936
		Городское	3,56	5,25185	1,0	14,74000			200,53	98,62868			1,00	3,32492	5,00	19,54920
		Ленинское	0,50	0,73762	1,0	3,55508			260,31	128,03087	2,00	22,19874	1,00	3,32492	4,00	15,63936
		Бесединское	4,13	6,09274					129,90	63,89002	1,00	11,09937	1,00	3,32492	3,00	11,72952

№ПП	Период действия плана	наименование участкового лесничества	прокладка просек, противопожарных разрывов, устройство противопожарных минерализованных полос)		создание, содержание и эксплуатация пожарных наблюдательных пунктов (вышек, мачт, павильонов и других наблюдательных пунктов), пунктов сосредоточения противопожарного инвентаря		проведение профилактических контролируемых противопожарных выжиганий хвороста, лесной подстилки, сухой травы и других лесных горючих материалов, включая информацию об их территориальном размещении, площадных объемах, а также о мероприятиях по обеспечению безопасности выжиганий)		прочистка просек, прочистка противопожарных минерализованных полос и их обновление		благоустройство зон отдыха граждан, пребывающих в лесах в соответствии со статьей 11 Лесного кодекса Российской Федерации)		установка и эксплуатация шлагбаумов, устройство преград, обеспечивающих ограничение пребывания граждан в лесах в целях обеспечения пожарной безопасности		установка и размещение стендов и других знаков и указателей, содержащих информацию о мерах пожарной безопасности в лесах	
			км	Тыс рублей	шт.	Тыс рублей	га	Тыс рублей	км	Тыс рублей	шт	Тыс рублей	шт	Тыс рублей	шт	Тыс рублей
А	1	2	3	4	5	6	7	8	9	10	11	12	13	14	15	16
итого по лесничеству			8,50	12,54	3,00	33,04			758,00	372,81	4,00	44,40	4,00	13,30	16,00	62,56
4	2027															
		Стрелецкое	0,31	0,45732	1,0	14,74000			167,26	82,26516	1,00	11,09937	1,00	3,32492	4,00	15,63936
		Городское	3,56	5,25185	1,0	14,74000			200,53	98,62868			1,00	3,32492	5,00	19,54920
		Ленинское	0,50	0,73762	1,0	3,55508			260,31	128,03087	2,00	22,19874	1,00	3,32492	4,00	15,63936
		Бесединское	4,13	6,09274					129,90	63,89002	1,00	11,09937	1,00	3,32492	3,00	11,72952
итого по лесничеству			8,50	12,54	3,00	33,04			758,00	372,81	4,00	44,40	4,00	13,30	16,00	62,56
5	2028															
		Стрелецкое	0,31	0,45732	1,0	14,74000			167,26	82,26516	1,00	11,09937	1,00	3,32492	4,00	15,63936
		Городское	3,56	5,25185	1,0	14,74000			200,53	98,62868			1,00	3,32492	5,00	19,54920
		Ленинское	0,50	0,73762	1,0	3,55508			260,31	128,03087	2,00	22,19874	1,00	3,32492	4,00	15,63936
		Бесединское	4,13	6,09274					129,90	63,89002	1,00	11,09937	1,00	3,32492	3,00	11,72952

**2.15.** На территории Курского лесничества запроектированы следующие мероприятия:

- устройство противопожарных минерализованных полос -13,5 км.
- прочистка противопожарных минерализованных полос и их обновление - 758,0 км;
- строительство, реконструкция и эксплуатация пунктов сосредоточения противопожарного инвентаря - 3 шт;
- установка и эксплуатация шлагбаумов, преград, обеспечивающих ограничение пребывания граждан в лесах в целях обеспечения пожарной безопасности - 4 шт;
- благоустройство зон отдыха граждан, пребывающих в лесах - 4 шт;
- установка и размещение стендов, знаков и указателей, содержащих информацию о мерах пожарной безопасности в лесах - 16 шт.

Объем и пообъектное распределение проектируемых мер в разрезе участковых лесничеств с указанием квартала, выдела по Курскому лесничеству отражено в **Таблице 2.15.**

Таблица 2.15.

№ П П	Период действия плана	Наименование участкового лесничества	Прокладка просек, противопожарных разрывов, устройство противопожарных минерализованных полос)		Создание, содержание и эксплуатация пожарных наблюдательных пунктов (вышек, мачт, павильонов и других наблюдательных пунктов), пунктов сосредоточения противопожарного инвентаря		прочистка просек, прочистка противопожарных минерализованных полос и их обновление		благоустройство зон отдыха граждан, пребывающих в лесах в соответствии со статьей 11 Лесного кодекса Российской Федерации)		установка и эксплуатация шлагбаумов, устройство преград, обеспечивающих ограничение пребывания граждан в лесах в целях обеспечения пожарной безопасности		Установка и размещение стендов, знаков и указателей, содержащих информацию о мерах пожарной безопасности в лесах	
			км	Квартал выдел	шт.	Квартал выдел	км	Квартал выдел	шт	Квартал выдел	шт	Квартал выдел	шт	Квартал выдел
А	1	2	3	4	5	6	7	8	9	10	11	12	13	14
1	2024	Стрелецкое	0,31	кв.143,в.5,21;	1,00	Д.Верхняя Медведица,К урский район	167,26	кв.5, в. 5,6;кв.17, в.32;кв.24, в. 13,17;кв.143, в. 2,5,9, 12,14,15,21;кв. 147, в. 7,9,10,11,13,14,15,16,17,18,19,2 2,23,26,28,31,32,33,34,38,39,41; кв. 148, в. 1,3,6,7,9,11, 12,13,14,15,16,17,18,19,20,21,23 ,25;кв. 149, в. 1,2,3,4,5, 6,7,8,9,10,13,14,15,17,18;кв. 150, в. 1,2,4,5,6,8,9,10,12,14, 16,17,19,20,21,22,23,24,25,26,27 ,28,30,31,31,33,36,37,38,39,40;к в.151, в. 2,3,4,5,6,7,8,9,10,11,14,15,17,18, 20,22,24	1,00	кв.150,в. 20	1,00	кв.149, в.18	4	кв.88, в.9;кв.94,в.21;кв. 150,в.41
2	2024	Городское	3,56	кв.84,в.3,9,14; кв.87,в.57	1,00	3-я Песковская 40.г.Курск	200,53	кв.32, в. 1,2,4,7,8,9,10,11,14, 15,17,18,20,22,24,25,27,28,29,32 ,33,35,36,37,39,40,44,45,48,50;к в.70, в. 9,10,17,19, 22,24;кв.84, в. 1,2,3,4,5,6,7, 8,9,13,14,19,20;кв.85, в. 3,4,5,7,8,9,10;кв.86, в. 1,2,3,4,5,6,7,8,9,10,12,13,14,16,1 7,18,19,21,24,27,28,29,31,32,33, 36,37,38,40,45,49,51,54,55,56,58 ,59,60,61,64,65,66,67,68;кв.87, в. 1,2,3,4,5,6,7, 8,9,11,13,15,16, 17,18,20,22,24,25,32,36,41,45,46 ,47,48,49,51,55,57,58,59,60,62,6 5,66;кв.88, в. 1,2,3,6,10,12,13,14, 17,19,20,22,24,26,32;кв.89, в.,3,4,6,8,11,12,16,17,18,19,20,2 1,22,23,24,25,26,27,28,30;кв.90, в. 1,2			1,00	кв. 86, в.33	5	кв.85,в.6;кв.86,в. 3;кв.70,в.24;кв.8 6,в.51;кв.89,в.8



№ П П	Период действия плана	Наименование участкового лесничества	Прокладка просек, противопожарных разрывов, устройство противопожарных минерализованных полос)		Создание, содержание и эксплуатация пожарных наблюдательных пунктов (вышек, мачт, павильонов и других наблюдательных пунктов), пунктов сосредоточения противопожарного инвентаря		очистка просек, прочистка противопожарных минерализованных полос и их обновление		благоустройство зон отдыха граждан, пребывающих в лесах в соответствии со статьей 11 Лесного кодекса Российской Федерации)		установка и эксплуатация шлагбаумов, устройство преград, обеспечивающих ограничение пребывания граждан в лесах в целях обеспечения пожарной безопасности		Установка и размещение стендов, знаков и указателей, содержащих информацию о мерах пожарной безопасности в лесах	
			км	Квартал выдел	шт.	Квартал выдел	км	Квартал выдел	шт	Квартал выдел	шт	Квартал выдел	шт	Квартал выдел
А	1	2	3	4	5	6	7	8	9	10	11	12	13	14
3	2024	Ленинское	5,50	кв.81,в.2,3,5,8,12,16,18,19,21,25,27,28,29	1,00	Курская область, Октябрьский район, д. Артюховка	260,31	кв.75, в. 1,2,3,5,6,7,8,9,10,12,15,16,18,19,20,21,22,23; кв.76, в. 1,2,3,6,9,12,14,15,16,18,20,24,25,26,28,31,37,40,42,45; кв.81, в.2,3,5,8,12,16,18,19,21,25,27,28,29; кв.82, в.1,2,3,4,5,7,8,9,12,13,15,16,17,18; кв.89, в.2,3,4,7,9,10,12,13,14,17,27; кв.90, в.13; кв.91, в. 1,2,9,10,15,23; кв.96, в.1,2,6,10,11,12,23,28,30,31,32,33,35,36,41; кв.97, в.1,6,7,8,12,16,17,18,19,20,21,22,23,24,26,33,37,40,42; кв.101, в.15,18,32; кв.105, в. 1,4; кв.106, в. 1,2,3,4,5,6,7,8,9,10,11,13; кв.107, в. 1,3,5,9,11,13,14; кв.108, кв.1,2,3,4,5,6,7,9,10,11,12,13,14,15,16,17; кв.109, в. 2,3,4,5,6,8,11,12; кв.110, в. 1,2,3,4,5,6,7,12,13; кв.111, в. 1,2,3,4,5,6,7,8,9,11,13,15,18,19,21,22,23,24,25,26,27,28,31; кв.112, в. 1,2,34,6,7,8,11,12,13; кв.113, в. 1,2,3,4,5,6,7,9,10,12,13,15,18,20,21,23,24,26,28,29	2,00	кв.82, в.18; кв.106, в.6	1,00	кв.112, в.6	4	кв.106, в.6; кв.110, в.6; кв.82, в.18; кв.84, в.43;
4	2024	Бесединское	4,13	кв.88, в.2,3,5; кв.126, в.7,9; кв.129, в.17			129,90	кв.17, в. 1; кв. 23, в. 11; кв.47, в. 16,27; кв.64, в. 9; кв.88, в. 2,3,4,5,6,7,8,9,10,15,19,20,21,22,23,24,25,26,28,29,31,32; кв.102, в. 5,9,12; кв.106, в. 1,11; кв.126, в. 7,9; кв.129, в. 17; кв.138, в. 3; кв.148, в. 1,4,5,6,7,9,12,13; кв.149, в.1; кв.150, в.1,3,8,9,10,12; кв.151, в. 2,3,4,5,6,7; кв.152, в.1,2,3,4,5,6,7; кв.153, в.1,2,3	1,00	кв.88, в.9	1,00	кв.2, в.11	3	кв.88, в.9; кв.94, в.21; кв.88, в.5

№ П П	Период действия плана	Наименование участкового лесничества	Прокладка просек, противопожарных разрывов, устройство противопожарных минерализованных полос)		Создание, содержание и эксплуатация пожарных наблюдательных пунктов (вышек, мачт, павильонов и других наблюдательных пунктов), пунктов сосредоточения противопожарного инвентаря		прочистка просек, прочистка противопожарных минерализованных полос и их обновление		благоустройство зон отдыха граждан, пребывающих в лесах в соответствии со статьей 11 Лесного кодекса Российской Федерации)		установка и эксплуатация шлагбаумов, устройство преград, обеспечивающих ограничение пребывания граждан в лесах в целях обеспечения пожарной безопасности		Установка и размещение стендов, знаков и указателей, содержащих информацию о мерах пожарной безопасности в лесах	
			км	Квартал выдел	шт.	Квартал выдел	км	Квартал выдел	шт	Квартал выдел	шт	Квартал выдел	шт	Квартал выдел
А	1	2	3	4	5	6	7	8	9	10	11	12	13	14
		итого	13,50		3,00		758,00		4,00		4,00		16,0	
1	2025	Стрелецкое	0,31	кв.143,в.5,21;	1,00	Д.Верхняя Медведица,Курский район	167,26	кв.5, в. 5,6;кв.17, в.32;кв.24, в. 13,17;кв.143, в. 2,5,9,12,14,15,21;кв. 147, в. 7,9,10,11,13,14,15,16,17,18,19,2 2,23,26,28,31,32,33,34,38,39,41; кв. 148, в. 1,3,6,7,9,11,12,13,14,15,16,17,18 ,19,20,21,23,25;кв. 149, в. 1,2,3,4,5,6,7,8,9,10,13,14,15,17,18;кв. 150, в. 1,2,4,5,6,8,9,10,12,14,16,17,19,2 0,21,22,23,24,25,26,27,28,30,31, 31,33,36,37,38,39,40;кв.151, в. 2,3,4,5,6,7,8,9,10,11,14,15,17,18, 20,22,24	1,00		1,00	кв.149, в.18	4	кв.88, в.9;кв.94,в.21;кв. 150,в.41

№ П П	Период действия плана	Наименование участкового лесничества	Прокладка просек, противопожарных разрывов, устройство противопожарных минерализованных полос)		Создание, содержание и эксплуатация пожарных наблюдательных пунктов (вышек, мачт, павильонов и других наблюдательных пунктов), пунктов сосредоточения противопожарного инвентаря		очистка просек, прочистка противопожарных минерализованных полос и их обновление		благоустройство зон отдыха граждан, пребывающих в лесах в соответствии со статьей 11 Лесного кодекса Российской Федерации)		установка и эксплуатация шлагбаумов, устройство преград, обеспечивающих ограничение пребывания граждан в лесах в целях обеспечения пожарной безопасности		Установка и размещение стендов, знаков и указателей, содержащих информацию о мерах пожарной безопасности в лесах	
			км	Квартал выдел	шт.	Квартал выдел	км	Квартал выдел	шт	Квартал выдел	шт	Квартал выдел	шт	Квартал выдел
А	1	2	3	4	5	6	7	8	9	10	11	12	13	14
2	2025	Городское	3,56	кв.84,в.3,9,14; кв.87,в.57	1,00	3-я Песковская 40.г.Курск	200,53	кв.32, в. 1,2,4,7,8,9,10,11,14,15, 17,18,20,22,24,25,27,28,29,32,33 ,35,36,37,39,40,44,45,48,50;кв.7 0, в. 9,10,17,19,22,24;кв.84, в. 1,2,3,4,5,6,7,8,9,13,14,19,20;кв.8 5, в. 3,4,5,7,8,9,10;кв.86, в. 1,2,3,4,5,6,7,8,9,10,12,13,14,16,1 7,18,19,21,24,27,28,29,31,32,33, 36,37,38,40,45,49,51,54,55,56,58 ,59,60,61,64,65,66,67,68;кв.87, в. 1,2,3,4,5,6,7,8,9,11,13,15,16,17,1 8,20,22,24,25,32,36,41,45,46,47, 48,49,51,55,57,58,59,60,62,65,66 ;кв.88, в. 1,2,3,6,10,12,13,14,,17,19, 20,22,24,26,32;кв.89, в.,3,4,6,8,11,12,16,17,18,19,20,2 1,22,23,24,25,26,27,28,30;кв.90, в. 1,2			1,00	кв. 86, в.33	5	кв.85,в.6;кв.86,в. 3;кв.70,в.24;кв.8 6,в.51;кв.89,в.8
3	2025	Ленинское	0,50	кв.81,в.2,3,5,8 ,12,16,18,19,2 1,25,27,28,29	1,00	Курская область, Октябрьский район, д. Артюховка	260,31	кв.75, в. 1,2,3,5,6,7,8,9,10,12,15, 16,18,19,20,21,22,23;кв.76, в. 1,2,3,6,9,12,14,15,16,18,20,24,25, 26,28,31,37,40,42,45;кв.81,в.2,3, 5,8,12,16,18,19,21,25,27,28,29;к в.82,в.1,2,3,4,5,7,8,9,12,13,15,16, 17,18;кв.89,в.2,3,4,7,9,10,12,13,1 4,17,27;кв.90,в.13;кв.91,в. 1,2,9,10,15,23;кв.96,в.1,2,6,10,11 ,12,23,28,30,31,32,33,35,36,41;к в.97,в.1,6,7,8,12,16,17,18,19,20,2 1,22,23,24,26,33,37,40,42;кв.101 ,в.15,18,32;кв.105, в. 1,4;кв.106, в. 1,2,3,4,5,6,7,8,9,10,11,13; кв.107, в. 1,3,5,9,11,13,14; кв.108, кв.1,2,3,4,5,6,7,9, 10,11,12, 13,14,15,16,17;кв.109,	2,00		1,00	кв.112, в.6	4	кв.106,в.6;кв.110 ,в6;кв.82,в.18;кв. 84,в.43;

№ П П	Пер иод дейс твия пла на	Наиме новани е участк ового леснич ества	Прокладка просек, противопожарных разрывов, устройство противопожарных минерализованных полос)		Создание, содержание и эксплуатация пожарных наблюдательных пунктов (вышек, мачт, павильонов и других наблюдательных пунктов), пунктов сосредоточения противопожарного инвентаря		прочистка просек, прочистка противопожарных минерализованных полос и их обновление		благоустройство зон отдыха граждан, пребывающих в лесах в соответствии со статьей 11 Лесного кодекса Российской Федерации)		установка и эксплуатация шлагбаумов, устройство преград, обеспечивающих ограничение пребывания граждан в лесах в целях обеспечения пожарной безопасности		Установка и размещение стендов, знаков и указателей, содержащих информацию о мерах пожарной безопасности в лесах	
			км	Квартал выдел	шт.	Квартал выдел	км	Квартал выдел	шт	Квартал выдел	шт	Квартал выдел	шт	Квартал выдел
А	1	2	3	4	5	6	7	8	9	10	11	12	13	14
								в. 2,,3,4,5,6,8,11,12;кв.110, в. 1,2,3,4,5,6,7,12,13;кв.111, в. 1,2,3,4,5,6,7,8,9,11,13,15,18,19,21,22,23,24,25,26,27,28,31;кв.112, в. 1,234,6,7,8,11,12,13;кв.113, в. 1,2,3,4,5,6,7,9,10,12,13,15, 18,20,21,23,24,26,28,29						
4	2025	Беседи нское	4,13	кв.88,в.2,3,5;к в.126,в.7,9;кв. 129,в.17			129,90	кв.17, в. 1;кв. 23, в. 11;кв.47, в. 16,27;кв.64, в. 9;кв.88, в. 2,3,4, 5,6,7,8,9,10,15,19,20,21,22,23,24, 25,26,28,29,31,32;кв.102, в. 5,9,12;кв.106, в. 1,11;кв.126, в. 7,9;кв.129, в. 17;кв.138, в. 3; кв.148,в. 1,4,5,6,7,9,12,13; кв.149, в.1;кв.150, в.1,3,8,9, 10,12;кв.151, в. 2,3,4,5,6,7; кв.152, в.1,2,3,4,5,6,7;кв.153, в.1,2,3	1,00	1,00	кв.2,в.11	3	кв.88, в.9;кв.94,в.21;кв. 88,в.5	
		итого	8,50		3,00		758,00		4,00		4,00		16,0	
1	2026	Стреле цкое	0,31	кв.143,в.5,21;	1,00	Д.Верхняя Медведица,К урский район	167,26	кв.5, в. 5,6;кв.17, в.32;кв.24, в. 13,17;кв.143, в. 2,5,9,12,14,15, 21;кв. 147, в. 7,9,10,11,13,14,15, 16,17,18,19,22,23,26,28,31,32,33, 34,38,39,41;кв. 148, в. 1,3,6,7, 9,11,12,13,14,15,16,17,18,19,20, 21,23,25;кв. 149, в. 1,2,3,4,5, 6,7,8,9,10,13,14,15,17,18;кв. 150, в. 1,2,4,5,6,8,9,10,12, 14,16, 17,19,20,21,22,23,24,25,26,27,28, 30,31,31,33,36,37,38,39,40;кв.151, в. 2,3,4,5,6,7,8,9,10,11, 14, 15,17,18,20,22,24	1,00	1,00	кв.149, в.18	4	кв.88, в.9;кв.94,в.21;кв. 150,в.41	

№ П П	Период действия плана	Наименование участкового лесничества	Прокладка просек, противопожарных разрывов, устройство противопожарных минерализованных полос)		Создание, содержание и эксплуатация пожарных наблюдательных пунктов (вышек, мачт, павильонов и других наблюдательных пунктов), пунктов сосредоточения противопожарного инвентаря		очистка просек, прочистка противопожарных минерализованных полос и их обновление		благоустройство зон отдыха граждан, пребывающих в лесах в соответствии со статьей 11 Лесного кодекса Российской Федерации)		установка и эксплуатация шлагбаумов, устройство преград, обеспечивающих ограничение пребывания граждан в лесах в целях обеспечения пожарной безопасности		Установка и размещение стендов, знаков и указателей, содержащих информацию о мерах пожарной безопасности в лесах	
			км	Квартал выдел	шт.	Квартал выдел	км	Квартал выдел	шт	Квартал выдел	шт	Квартал выдел	шт	Квартал выдел
А	1	2	3	4	5	6	7	8	9	10	11	12	13	14
2	2026	Городское	3,56	кв.84,в.3,9,14; кв.87,в.57	1,00	3-я Песковская 40.г.Курск	200,53	кв.32, в. 1,2,4,7,8,9,10,11,14,15, 17,18,20,22,24,25,27,28,29,32,33 ,35,36,37,39,40,44,45,48,50;кв.7 0, в. 9,10,17,19,22,24;кв.84, в. 1,2,3,4,5,6,7,8,9,13,14,19,20;кв.8 5, в. 3,4,5,7,8,9,10;кв.86, в. 1,2,3,4,5,6,7,8,9,10,12,13,14,16,1 7,18,19,21,24,27,28,29,31,32,33, 36,37,38,40,45,49,51,54,55,56,58 ,59,60,61,64,65,66,67,68;кв.87, в. 1,2,3,4,5,6,7,8,9,11,13,15,16,17,1 8,20,22,24,25,32,36,41,45,46,47, 48,49,51,55,57,58,59,60,62,65,66 ;кв.88, в. 1,2,3,6,10,12,13,14, 17,19,20,22,24,26,32;кв.89, в.,3,4,6,8,11,12,16,17,18,19,20,2 1,22,23,24,25,26,27,28,30;кв.90, в. 1,2			1,00	кв. 86, в.33	5	кв.85,в.6;кв.86,в. 3;кв.70,в.24;кв.8 6,в.51;кв.89,в.8
3	2026	Ленинское	0,50	кв.81,в.2,3,5,8 ,12,16,18,19,2 1,25,27,28,29	1,00	Курская область, Октябрьский район, д. Артюховка	260,31	кв.75, в. 1,2,3,5,6,7,8,9,10,12,15, 16,18,19,20,21,22,23;кв.76, в. 1,2,3,6,9,12,14,15,16,18,20,24,25, 26,28,31,37,40,42,45;кв.81,в.2,3, 5,8,12,16,18,19,21,25,27,28,29;к в.82,в.1,2,3,4,5,7,8,9,12,13,15,16, 17,18;кв.89,в.2,3,4,7,9,10,12,13,1 4,17,27;кв.90,в.13;кв.91,в. 1,2,9,10,15,23;кв.96,в.1,2,6,10,11 ,12,23,28,30,31,32,33,35,36,41;к в.97,в.1,6,7,8,12,16,17,18,19,20,2 1,22,23,24,26,33,37,40,42;кв.101 ,в.15,18,32;кв.105, в. 1,4;кв.106, в. 1,2,3,4,5,6,7,8,9,10,11,13; кв.107, в. 1,3,5,9,11,13,14; кв.108, кв. 1,2,3,4,5,6,7,9,10,11, 12,13,14,15,16,17;кв.109, в. 2,,3,4,5,6,8,11,12;кв.110, в.	2,00		1,00	кв.112, в.6	4	кв.106,в.6;кв.110 ,в6;кв.82,в.18;кв. 84,в.43;

№ П П	Период действия плана	Наименование участкового лесничества	Прокладка просек, противопожарных разрывов, устройство противопожарных минерализованных полос)		Создание, содержание и эксплуатация пожарных наблюдательных пунктов (вышек, мачт, павильонов и других наблюдательных пунктов), пунктов сосредоточения противопожарного инвентаря		очистка просек, прочистка противопожарных минерализованных полос и их обновление		благоустройство зон отдыха граждан, пребывающих в лесах в соответствии со статьей 11 Лесного кодекса Российской Федерации)		установка и эксплуатация шлагбаумов, устройство преград, обеспечивающих ограничение пребывания граждан в лесах в целях обеспечения пожарной безопасности		Установка и размещение стендов, знаков и указателей, содержащих информацию о мерах пожарной безопасности в лесах	
			км	Квартал выдел	шт.	Квартал выдел	км	Квартал выдел	шт	Квартал выдел	шт	Квартал выдел	шт	Квартал выдел
А	1	2	3	4	5	6	7	8	9	10	11	12	13	14
								1,2,3,4,5,6,7,12,13;кв.111, в. 1,2,3,4,5,6,7,8,9,11,13,15,18,19,21,22,23,24,25,26,27,28,31;кв.112, в. 1,234,6,7,8,11,12,13;кв.113, в. 1,2,3,4,5,6,7,9,10,12,13,15,18,,20,21,23,24,26,28,29						
4	2026	Беседни- ское	4,13	кв.88,в.2,3,5;кв.126,в.7,9;кв.129,в.17			129,90	кв.17, в. 1;кв. 23, в. 11;кв.47, в. 16,27;кв.64, в. 9;кв.88, в. 2,3,4,5,6,7,8,9,10,15,19,20,21,22,23,24,25,26,28,29,31,32;кв.102, в. 5,9,12;кв.106, в. 1,11;кв.126, в. 7,9;кв.129, в. 17;кв.138, в. 3;кв.148,в. 1,4,5,6,7,9,12,13;кв.149, в.1;кв.150, в.1,3,8,9,10,12;кв.151, в. 2,3,4,5,6,7;кв.152, в.1,2,3,4,5,6,7;кв.153, в.1,2,3	1,00		1,00	кв.2,в.11	3	кв.88, в.9;кв.94,в.21;кв.88,в.5
		итого	8,50		3,00		758,00		4,00		4,00		16,0	
1	2027	Стрелецкое	0,31	кв.143,в.5,21;	1,00	Д.Верхняя Медведица,К урский район	167,26	кв.5, в. 5,6;кв.17, в.32;кв.24, в. 13,17;кв.143, в. 2,5,9,12,14,15,21;кв. 147, в. 7,9,10,11,13,14,15,16,17,18,19,22,23,26,28,31,32,33,34,38,39,41;кв. 148, в. 1,3,6,7,9,11,12,13,14,15,16,17,18,19,20,21,23,25;кв. 149, в. 1,2,3,4,5,6,7,8,9,10,13,14,15,17,18;кв. 150, в. 1,2,4,5,6,8,9,10,12,14,16,17,19,20,21,22,23,24,25,26,27,28,30,31,31,33,36,37,38,39,40;кв.151, в. 2,3,4,5,6,7,8,9,10,11,14,15,17,18,20,22,24	1,00		1,00	кв.149, в.18	4	кв.88, в.9;кв.94,в.21;кв.150,в.41

№ П П	Период действия плана	Наименование участкового лесничества	Прокладка просек, противопожарных разрывов, устройство противопожарных минерализованных полос)		Создание, содержание и эксплуатация пожарных наблюдательных пунктов (вышек, мачт, павильонов и других наблюдательных пунктов), пунктов сосредоточения противопожарного инвентаря		очистка просек, прочистка противопожарных минерализованных полос и их обновление		благоустройство зон отдыха граждан, пребывающих в лесах в соответствии со статьей 11 Лесного кодекса Российской Федерации)		установка и эксплуатация шлагбаумов, устройство преград, обеспечивающих ограничение пребывания граждан в лесах в целях обеспечения пожарной безопасности		Установка и размещение стенов, знаков и указателей, содержащих информацию о мерах пожарной безопасности в лесах	
			км	Квартал выдел	шт.	Квартал выдел	км	Квартал выдел	шт	Квартал выдел	шт	Квартал выдел	шт	Квартал выдел
А	1	2	3	4	5	6	7	8	9	10	11	12	13	14
2	2027	Городское	3,56	кв.84,в.3,9,14; кв.87,в.57	1,00	3-я Песковская 40.г.Курск	200,53	кв.32, в. 1,2,4,7,8,9,10,11,14,15, 17,18,20,22,24,25,27,28,29,32,33 ,35,36,37,39,40,44,45,48,50;кв.7 0, в. 9,10,17,19,22,24;кв.84, в. 1,2,3,4,5,6,7,8,9,13,14,19,20;кв.8 5, в. 3,4,5,7,8,9,10;кв.86, в. 1,2,3,4,5,6,7,8,9,10,12,13,14,16,1 7,18,19,21,24,27,28,29,31,32,33, 36,37,38,40,45,49,51,54,55,56,58 ,59,60,61,64,65,66,67,68;кв.87, в. 1,2,3,4,5,6,7,8,9,11,13,15,16,17,1 8,20,22,24,25,32,36,41,45,46,47, 48,49,51,55,57,58,59,60,62,65,66 ;кв.88, в. 1,2,3,6,10,12,13,14, 17,19,20,22,24,26,32;кв.89, в.,3,4,6,8,11,12,16,17,18,19,20,2 1,22,23,24,25,26,27,28,30;кв.90, в. 1,2			1,00	кв. 86, в.33	5	кв.85,в.6;кв.86,в. 3;кв.70,в.24;кв.8 6,в.51;кв.89,в.8
3	2027	Ленинское	0,50	кв.81,в.2,3,5,8 ,12,16,18,19,2 1,25,27,28,29	1,00	Курская область, Октябрьский район, д. Артюховка	260,31	кв.75, в. 1,2,3,5,6,7,8,9,10,12,15,16,18,19, 20,21,22,23;кв.76, в. 1,2,3,6,9,12,14,15,16,18,20,24,25, 26,28,31,37,40,42,45;кв.81,в.2,3, 5,8,12,16,18,19,21,25,27,28,29;к в.82,в.1,2,3,4,5,7,8,9,12,13,15,16, 17,18;кв.89,в.2,3,4,7,9,10,12,13,1 4,17,27;кв.90,в.13;кв.91,в. 1,2,9,10,15,23;кв.96,в.1,2,6,10,11 ,12,23,28,30,31,32,33,35,36,41;к в.97,в.1,6,7,8,12,16,17,18,19,20,2 1,22,23,24,26,33,37,40,42;кв.101 ,в.15,18,32;кв.105, в. 1,4;кв.106, в. 1,2,3,4,5,6,7,8,9,10,11,13; кв.107, в. 1,3,5,9,11,13,14;	2,00		1,00	кв.112, в.6	4	кв.106,в.6;кв.110 ,в6;кв.82,в.18;кв. 84,в.43;

№ П П	Период действия плана	Наименование участкового лесничества	Прокладка просек, противопожарных разрывов, устройство противопожарных минерализованных полос)		Создание, содержание и эксплуатация пожарных наблюдательных пунктов (вышек, мачт, павильонов и других наблюдательных пунктов), пунктов сосредоточения противопожарного инвентаря		прочистка просек, прочистка противопожарных минерализованных полос и их обновление		благоустройство зон отдыха граждан, пребывающих в лесах в соответствии со статьей 11 Лесного кодекса Российской Федерации)		установка и эксплуатация шлагбаумов, устройство преград, обеспечивающих ограничение пребывания граждан в лесах в целях обеспечения пожарной безопасности		Установка и размещение стендов, знаков и указателей, содержащих информацию о мерах пожарной безопасности в лесах	
			км	Квартал выдел	шт.	Квартал выдел	км	Квартал выдел	шт	Квартал выдел	шт	Квартал выдел	шт	Квартал выдел
А	1	2	3	4	5	6	7	8	9	10	11	12	13	14
								кв.108, кв. 1,2,3,4,5,6,7,9,10, 11,12,13,14,15,16,17;кв.109, в. 2,,3,4,5,6,8, 11,12;кв.110, в. 1,2,3,4,5,6,7,12, 13;кв.111, в. 1,2,3,4,5,6,7,8,9,11, 13,15,18, 19,21,22,23,24,25,26,27,28,31;кв. 112, в. 1,234,6,7,8,11, 12,13; кв.113, в. 1,2,3,4,5,6,7,9, 10,12, 13,15,18,,20,21,23,24,26,28,29						
4	2027	Беседни- ское	4,13	кв.88,в.2,3,5;кв.126,в.7,9;кв.129,в.17			129,90	кв.17, в. 1;кв. 23, в. 11;кв.47, в. 16,27;кв.64, в. 9;кв.88, в. 2,3,4,5,6,7,8,9,10,15,19,20,21,22, 23,24,25,26,28,29,31,32;кв.102, в. 5,9,12;кв.106, в. 1,11;кв.126, в. 7,9;кв.129, в. 17;кв.138, в. 3;кв.148,в. 1,4,5,6,7,9,12,13;кв.149, в.1;кв.150, в.1,3,8,9,10,12;кв.151, в. 2,3,4,5,6,7;кв.152, в.1,2,3,4,5,6,7;кв.153, в.1,2,3	1,00		1,00	кв.2,в.11	3	кв.88, в.9;кв.94,в.21;кв.88,в.5
		итого	8,50		3,00		758,00		4,00		4,00		16,0	



№ П П	Период действия плана	Наименование участкового лесничества	Прокладка просек, противопожарных разрывов, устройство противопожарных минерализованных полос)		Создание, содержание и эксплуатация пожарных наблюдательных пунктов (вышек, мачт, павильонов и других наблюдательных пунктов), пунктов сосредоточения противопожарного инвентаря		очистка просек, прочистка противопожарных минерализованных полос и их обновление		благоустройство зон отдыха граждан, пребывающих в лесах в соответствии со статьей 11 Лесного кодекса Российской Федерации)		установка и эксплуатация шлагбаумов, устройство преград, обеспечивающих ограничение пребывания граждан в лесах в целях обеспечения пожарной безопасности		Установка и размещение стендов, знаков и указателей, содержащих информацию о мерах пожарной безопасности в лесах	
			км	Квартал выдел	шт.	Квартал выдел	км	Квартал выдел	шт	Квартал выдел	шт	Квартал выдел	шт	Квартал выдел
А	1	2	3	4	5	6	7	8	9	10	11	12	13	14
1	2028	Стрелецкое	0,31	кв.143,в.5,21;	1,00	Д.Верхняя Медведица,К урский район	167,26	кв.5, в. 5,6;кв.17, в.32;кв.24, в. 13,17;кв.143, в. 2,5,9,12,14,15,21;кв. 147, в. 7,9,10,11,13,14,15,16,17,18,19,2 2,23,26,28,31,32,33,34,38,39,41; кв. 148, в. 1,3,6,7,9,11,12,13,14,15,16,17,18 ,19,20,21,23,25;кв. 149, в. 1,2,3,4,5,6,7,8,9,10,13,14,15,17,1 8;кв. 150, в. 1,2,4,5,6,8,9,10,12,14,16,17,19,2 0,21,22,23,24,25,26,27,28,30,31, 31,33,36,37,38,39,40;кв.151, в. 2,3,4,5,6,7,8,9,10,11,14,15,17,18, 20,22,24	1,00		1,00	кв.149, в.18	4	кв.88, в.9;кв.94,в.21;кв. 150,в.41
2	2028	Городское	3,56	кв.84,в.3,9,14; кв.87,в.57	1,00	3-я Песковская 40.г.Курск	200,53	кв.32, в. 1,2,4,7,8,9,10,11,14,15,17,18,20, 22,24,25,27,28,29,32,33,35,36,37 ,39,40,44,45,48,50;кв.70, в. 9,10,17,19,22,24;кв.84, в. 1,2,3,4,5,6,7,8,9,13,14,19,20;кв.8 5, в. 3,4,5,7,8,9,10;кв.86, в. 1,2,3,4,5,6,7,8,9,10,12,13,14,16,1 7,18,19,21,24,27,28,29,31,32,33, 36,37,38,40,45,49,51,54,55,56,58 ,59,60,61,64,65,66,67,68;кв.87, в. 1,2,3,4,5,6,7,8,9,11,13,15,16,17,1 8,20,22,24,25,32,36,41,45,46,47, 48,49,51,55,57,58,59,60,62,65,66 ;кв.88, в. 1,2,3,6,10,12,13,14,,17,19,20,22, 24,26,32;кв.89, в.,3,4,6,8,11,12,16,17,18,19,20,2 1,22,23,24,25,26,27,28,30;кв.90, в. 1,2			1,00	кв. 86, в.33	5	кв.85,в.6;кв.86,в. 3;кв.70,в.24;кв.8 6,в.51;кв.89,в.8

№ П П	Период действия плана	Наименование участкового лесничества	Прокладка просек, противопожарных разрывов, устройство противопожарных минерализованных полос)		Создание, содержание и эксплуатация пожарных наблюдательных пунктов (вышек, мачт, павильонов и других наблюдательных пунктов), пунктов сосредоточения противопожарного инвентаря		очистка просек, прочистка противопожарных минерализованных полос и их обновление		благоустройство зон отдыха граждан, пребывающих в лесах в соответствии со статьей 11 Лесного кодекса Российской Федерации)		установка и эксплуатация шлагбаумов, устройство преград, обеспечивающих ограничение пребывания граждан в лесах в целях обеспечения пожарной безопасности		Установка и размещение стендов, знаков и указателей, содержащих информацию о мерах пожарной безопасности в лесах	
			км	Квартал выдел	шт.	Квартал выдел	км	Квартал выдел	шт	Квартал выдел	шт	Квартал выдел	шт	Квартал выдел
А	1	2	3	4	5	6	7	8	9	10	11	12	13	14
3	2028	Ленинское	0,50	кв.81,в.2,3,5,8, 12,16,18,19,2 1,25,27,28,29	1,00	Курская область, Октябрьский район, д. Артюховка	260,31	кв.75, в. 1,2,3,5,6,7,8,9,10,12,15,16,18,19, 20,21,22,23;кв.76, в. 1,2,3,6,9,12,14,15,16,18,20,24,25, 26,28,31,37,40,42,45;кв.81,в.2,3, 5,8,12,16,18,19,21,25,27,28,29;к в.82,в.1,2,3,4,5,7,8,9,12,13,15,16, 17,18;кв.89,в.2,3,4,7,9,10,12,13,1 4,17,27;кв.90,в.13;кв.91,в. 1,2,9,10,15,23;кв.96,в.1,2,6,10,11 ,12,23,28,30,31,32,33,35,36,41;к в.97,в.1,6,7,8,12,16,17,18,19,20,2 1,22,23,24,26,33,37,40,42;кв.101 ,в.15,18,32;кв.105, в. 1,4;кв.106, в. 1,2,3,4,5,6,7,8,9,10,11,13;кв.107, в. 1,3,5,9,11,13,14;кв.108, кв. 1,2,3,4,5,6,7,9,10,11,12,13,14,15, 16,17;кв.109, в. 2,,3,4,5,6,8,11,12;кв.110, в. 1,2,3,4,5,6,7,12,13;кв.111, в. 1,2,3,4,5,6,7,8,9,11,13,15,18,19,2 1,22,23,24,25,26,27,28,31;кв.112 , в. 1,23,4,6,7,8,11,12,13;кв.113, в. 1,2,3,4,5,6,7,9,10,12,13,15,18,,20 ,21,23,24,26,28,29	2,00		1,00	кв.112, в.6	4	кв.106,в.6;кв.110 ,в6;кв.82,в.18;кв. 84,в.43;

№ П П	Период действия плана	Наименование участкового лесничества	Прокладка просек, противопожарных разрывов, устройство противопожарных минерализованных полос)		Создание, содержание и эксплуатация пожарных наблюдательных пунктов (вышек, мачт, павильонов и других наблюдательных пунктов), пунктов сосредоточения противопожарного инвентаря		очистка просек, прочистка противопожарных минерализованных полос и их обновление		благоустройство зон отдыха граждан, пребывающих в лесах в соответствии со статьей 11 Лесного кодекса Российской Федерации)		установка и эксплуатация шлагбаумов, устройство преград, обеспечивающих ограничение пребывания граждан в лесах в целях обеспечения пожарной безопасности		Установка и размещение стендов, знаков и указателей, содержащих информацию о мерах пожарной безопасности в лесах	
			км	Квартал выдел	шт.	Квартал выдел	км	Квартал выдел	шт	Квартал выдел	шт	Квартал выдел	шт	Квартал выдел
А	1	2	3	4	5	6	7	8	9	10	11	12	13	14
4	2028	Бесединское	4,13	кв.88,в.2,3,5;к в.126,в.7,9;кв. 129,в.17			129,90	кв.17, в. 1;кв. 23, в. 11;кв.47, в. 16,27;кв.64, в. 9;кв.88, в. 2,3,4,5,6,7,8,9,10,15,19,20,21,22, 23,24,25,26,28,29,31,32;кв.102, в. 5,9,12;кв.106, в. 1,11;кв.126, в. 7,9;кв.129, в. 17;кв.138, в. 3;кв.148,в. 1,4,5,6,7,9,12,13;кв.149, в.1;кв.150, в.1,3,8,9,10,12;кв.151, в. 2,3,4,5,6,7;кв.152, в.1,2,3,4,5,6,7;кв.153, в.1,2,3	1,00		1,00	кв.2,в.11	3	кв.88, в.9;кв.94,в.21;кв. 88,в.5
		итого	8,50		3,00		758,00		4,00		4,00		16,0	

2.16. Календарный план выполнения мер противопожарного обустройства лесов отображено в **Таблице 2.16.**

**Таблица 2.16.**

[illegible]



№п/п	Меры противопожарного обустройства		Ед. изм.	Плановый объем на год	Плановый подекадный объем (заполняется нарастающим итогом с начала года)																	
					ЯНВАРЬ			ФЕВРАЛЬ			МАРТ			АПРЕЛЬ			МАЙ			ИЮНЬ		
					10 число	20 число	30 число	10 число	20 число	30 число	10 число	20 число	30 число	10 число	20 число	30 число	10 число	20 число	30 число	10 число	20 число	30 число
1	1		2	3	4			5			6			7			8			9		
		федерального бюджета																				
		из них за счет средств регионального бюджета																				
		средств арендаторов																				
		иных источников																				
2	Прочистка противопожарных минерализованных полос и их обновление		км	758,00										44,5	89,0	120,0	164,5	209,00	248,00	292,50	337,00	376,00
				700,00										40,00	80,00	110,00	150,00	190,00	228,00	268,00	308,00	346,00
				58,00										4,50	9,00	10,00	14,50	19,00	20,00	24,50	29,00	30,00
				167,26										10,00	20,00	25,00	35,00	45,00	55,00	65,00	75,00	85,00

№п/п	Меры противопожарного обустройства		Ед. изм.	Плановый объем на год	Плановый подекадный объем (заполняется нарастающим итогом с начала года)																	
					ЯНВАРЬ			ФЕВРАЛЬ			МАРТ			АПРЕЛЬ			МАЙ			ИЮНЬ		
					10 число	20 число	30 число	10 число	20 число	30 число	10 число	20 число	30 число	10 число	20 число	30 число	10 число	20 число	30 число	10 число	20 число	30 число
	1		2	3	4			5			6			7			8			9		
	из них за счет средств федерального бюджета		167,26										10,00	20,00	25,00	35,00	45,00	55,00	65,00	75,00	85,00	
	из них за счет средств регионального бюджета																					
	средств арендаторов																					
	иных источников																					
	в том числе по Городскому участковому		200,53										10,00	20,00	30,00	40,00	50,00	60,00	70,00	80,00	90,00	
	из них за счет средств федерального бюджета		200,53										10,00	20,00	30,00	40,00	50,00	60,00	70,00	80,00	90,00	
	из них за счет средств регионального бюджета																					
	средств арендаторов																					
	иных источников																					
	в том числе по Ленинскому участковому		260,31										14,50	29,00	40,00	54,50	69,00	80,00	94,50	109,00	120,00	

№п/п	Меры противопожарного обустройства		Ед. изм.	Плановый объем на год	Плановый подекадный объем (заполняется нарастающим итогом с начала года)																	
					ЯНВАРЬ			ФЕВРАЛЬ			МАРТ			АПРЕЛЬ			МАЙ			ИЮНЬ		
					10 число	20 число	30 число	10 число	20 число	30 число	10 число	20 число	30 число	10 число	20 число	30 число	10 число	20 число	30 число	10 число	20 число	30 число
	1		2	3	4			5			6			7			8			9		
		из них за счет средств федерального бюджета		202,31										10,00	20,00	30,00	40,00	50,00	60,00	70,00	80,00	90,00
		из них за счет средств регионального бюджета																				
		средств арендаторов		58,00									4,50	9,00	10,00	14,50	19,00	20,00	24,50	29,00	30,00	
		иных источников																				
		в том числе по Бесединскому участковому		129,90									10,00	20,00	25,00	35,00	45,00	53,00	63,00	73,00	81,00	
		из них за счет средств федерального бюджета		129,90									10,00	20,00	25,00	35,00	45,00	53,00	63,00	73,00	81,00	
		из них за счет средств регионального бюджета																				
		средств арендаторов																				
		иных источников																				
Профилактическая противопожарная пропаганда																						
3	Благоустройство зон отдыха	всего	шт	4,00											3,00	4,00	4,00	4,00	4,00	4,00	4,00	



№п/п	Меры противопожарного обустройства		Ед. изм.	Плановый объем на год	Плановый подекадный объем (заполняется нарастающим итогом с начала года)																	
					ЯНВАРЬ			ФЕВРАЛЬ			МАРТ			АПРЕЛЬ			МАЙ			ИЮНЬ		
					10 число	20 число	30 число	10 число	20 число	30 число	10 число	20 число	30 число	10 число	20 число	30 число	10 число	20 число	30 число	10 число	20 число	30 число
1	1		2	3	4			5			6			7			8			9		
	граждан, пребывающих в лесах	из них за счет средств федерального бюджета		3,00												2,00	3,00	3,00	3,00	3,00	3,00	3,00
		из них за счет средств регионального бюджета																				
		средств арендаторов		1,00												1,00	1,00	1,00	1,00	1,00	1,00	1,00
		иных источников																				
		в том числе по Стрелецкому участковому		1,00												1,00	1,00	1,00	1,00	1,00	1,00	1,00
		из них за счет средств федерального бюджета		1,00												1,00	1,00	1,00	1,00	1,00	1,00	1,00
		из них за счет средств регионального бюджета																				
		средств арендаторов																				
		иных источников																				
		в том числе по Ленинскому участковому		2,00												1,00	2,00	2,00	2,00	2,00	2,00	2,00
		из них за счет средств федерального бюджета		1,00													1,00	1,00	1,00	1,00	1,00	1,00

[illegible]

[illegible]

[illegible]

№п/п	Меры противопожарного обустройства		Ед. изм.	Плановый объем на год	Плановый подекадный объем (заполняется нарастающим итогом с начала года)																	
					ЯНВАРЬ			ФЕВРАЛЬ			МАРТ			АПРЕЛЬ			МАЙ			ИЮНЬ		
					10 число	20 число	30 число	10 число	20 число	30 число	10 число	20 число	30 число	10 число	20 число	30 число	10 число	20 число	30 число	10 число	20 число	30 число
	1		2	3	4			5			6			7			8			9		
	преград, обеспечивающих ограничение пребывания граждан в лесах в целях обеспечения пожарной безопасности	из них за счет средств федерального бюджета																				
		из них за счет средств регионального бюджета																				
		средств арендаторов																				
		иных источников																				
6	Установка и размещение стендов и других знаков и указателей, содержащих информацию о мерах пожарной безопасности в лесах	всего	шт	16,00												10,0	14,0	16,0	16,0	16,0	16,0	16,0
		из них за счет средств федерального бюджета		12,00												8,00	10,0	12,0	12,0	12,0	12,0	12,0
		из них за счет средств регионального бюджета																				
		средств арендаторов		4,00												2,00	2,00	4,00	4,00	4,00	4,00	4,00
		иных источников																				
		в том числе по Стрелецкому участковому		4,00												3,00	4,00	4,00	4,00	4,00	4,00	4,00
		из них за счет средств федерального бюджета		3,00												2,00	3,00	3,00	3,00	3,00	3,00	3,00

[illegible]

[illegible]

### Продолжение Таблицы 2.16.

[illegible]



[illegible]

[illegible]

[illegible]

[illegible]

[illegible]

[illegible]

[illegible]

[illegible]



[illegible]

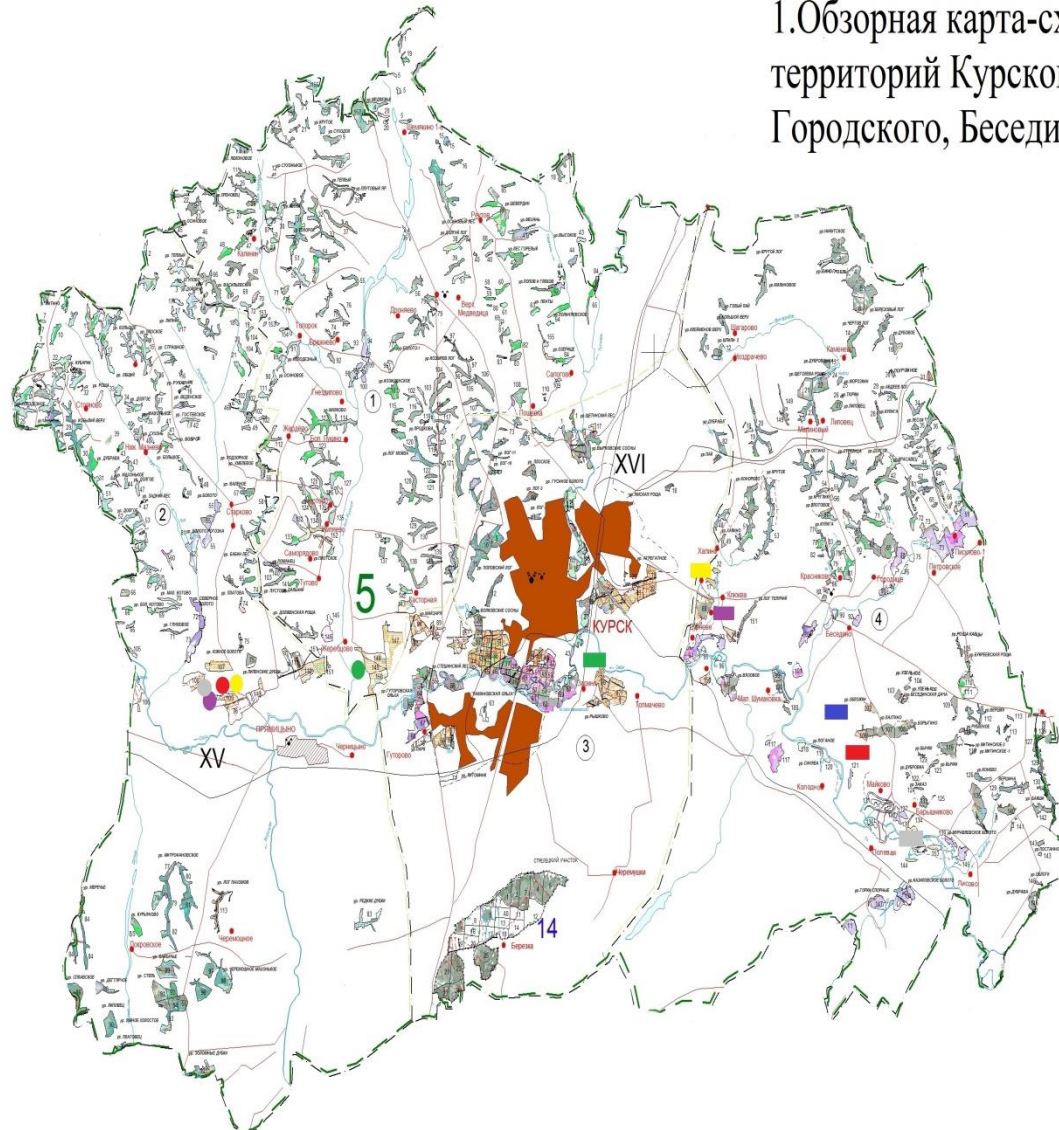
[illegible]

[illegible]

[illegible]

ГРАФИЧЕСКАЯ ЧАСТЬ  
плана противопожарного обустройства лесов на  
территории Курского лесничества

# 1.Обзорная карта-схема по принадлежности граничащих территорий Курского лесничества(Стрелецкого, Ленинского, Городского, Бесединского участковых лесничеств)

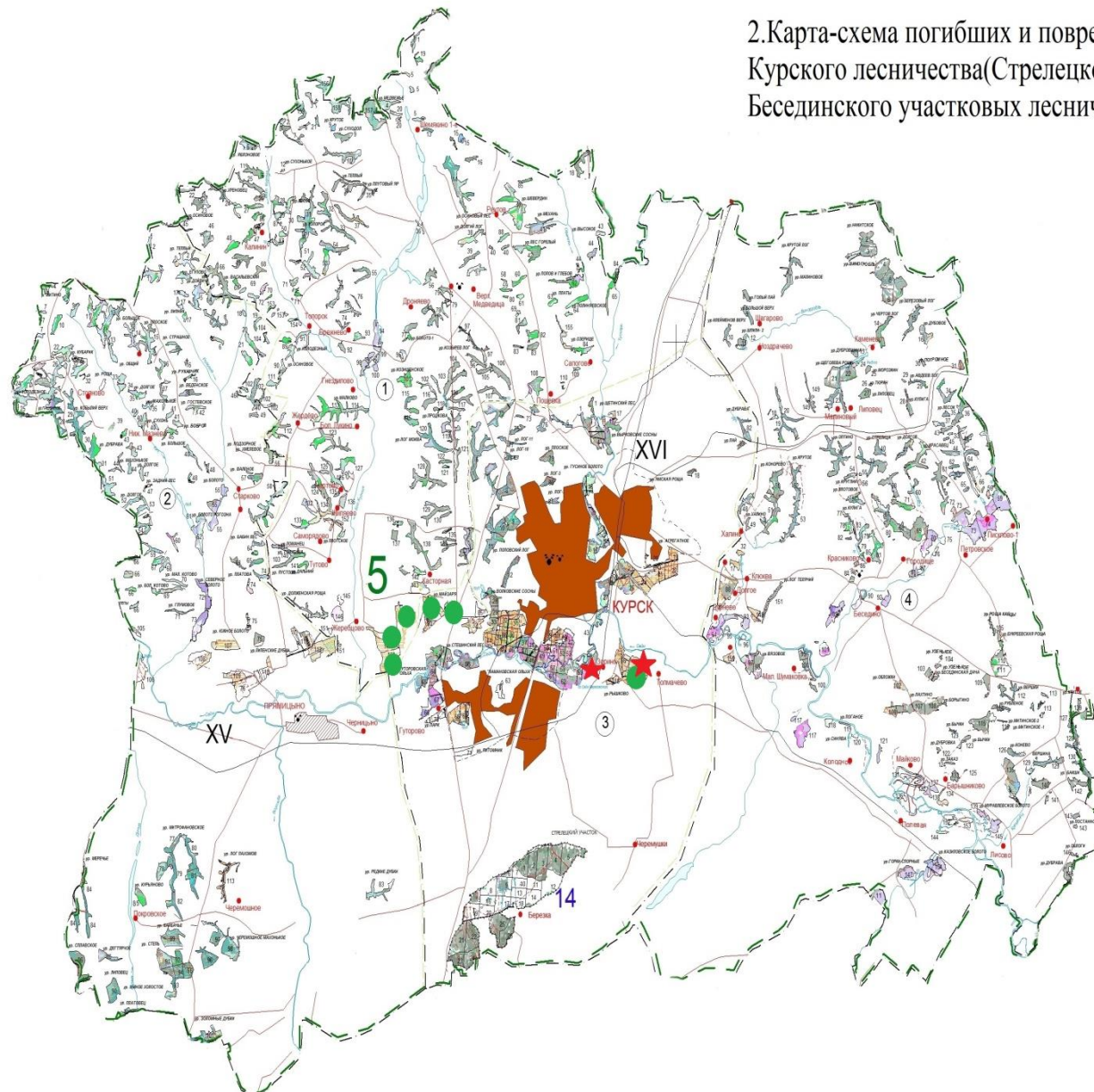


Условные обозначения

№ п/п	Условные знаки	Наименование мероприятий		
1		Отдел по Курскому лесничеству Министерства природных ресурсов Курской области		
2		Лесохозяйственные предприятия Министерства природных ресурсов Курской области		
3		Границы лесничеств		
4		Границы участковых лесничеств		
5		Границы муниципальных образований Курской области		
Собственники земель граничащие с землями лесного фонда Курской области				
№ п/п	Условные знаки	Наименование собственника	Наименование муниципального образования	Наименование сельского совета (Место нахождения участка)
1		ООО "Трейрус Агро"	Курский район	Бесединский сельсовет
2		КФХ "Рождественское"	Курский район	Бесединский сельсовет
3		Сотников Александр Сергеевич, 13.09.2003	Курский район	Полевской сельсовет
4		Каргина Светлана Викторовна, 30.01.1984	Курский район	Клюкинский сельсовет
5		Мин. Обороны	Курский район	Клюкинский сельсовет
6		Данилова Людмила Ивановна, 07.02.1951	Курский район	Рышковский сельсовет
7		Крюков Василий Александрович, 13.01.1962	Курский район	Полянский сельсовет
8		Амелин Николай Михайлович, 12.05.1955	Октябрьский район	Большедолженковский сельсовет
9		Маштаков Александр Викторович, 29.11.1961	Октябрьский район	Большедолженковский сельсовет
10		Кононов Николай Иванович, 10.03.1952	Октябрьский район	Большедолженковский сельсовет
11		"НЕРУДКОМ"	Октябрьский район	Большедолженковский сельсовет

Масштаб 1:200 000

2. Карта-схема погибших и поврежденных лесов на территории  
Курского лесничества(Стрелецкого, Ленинского, Городского,  
Бесединского участков лесничеств)



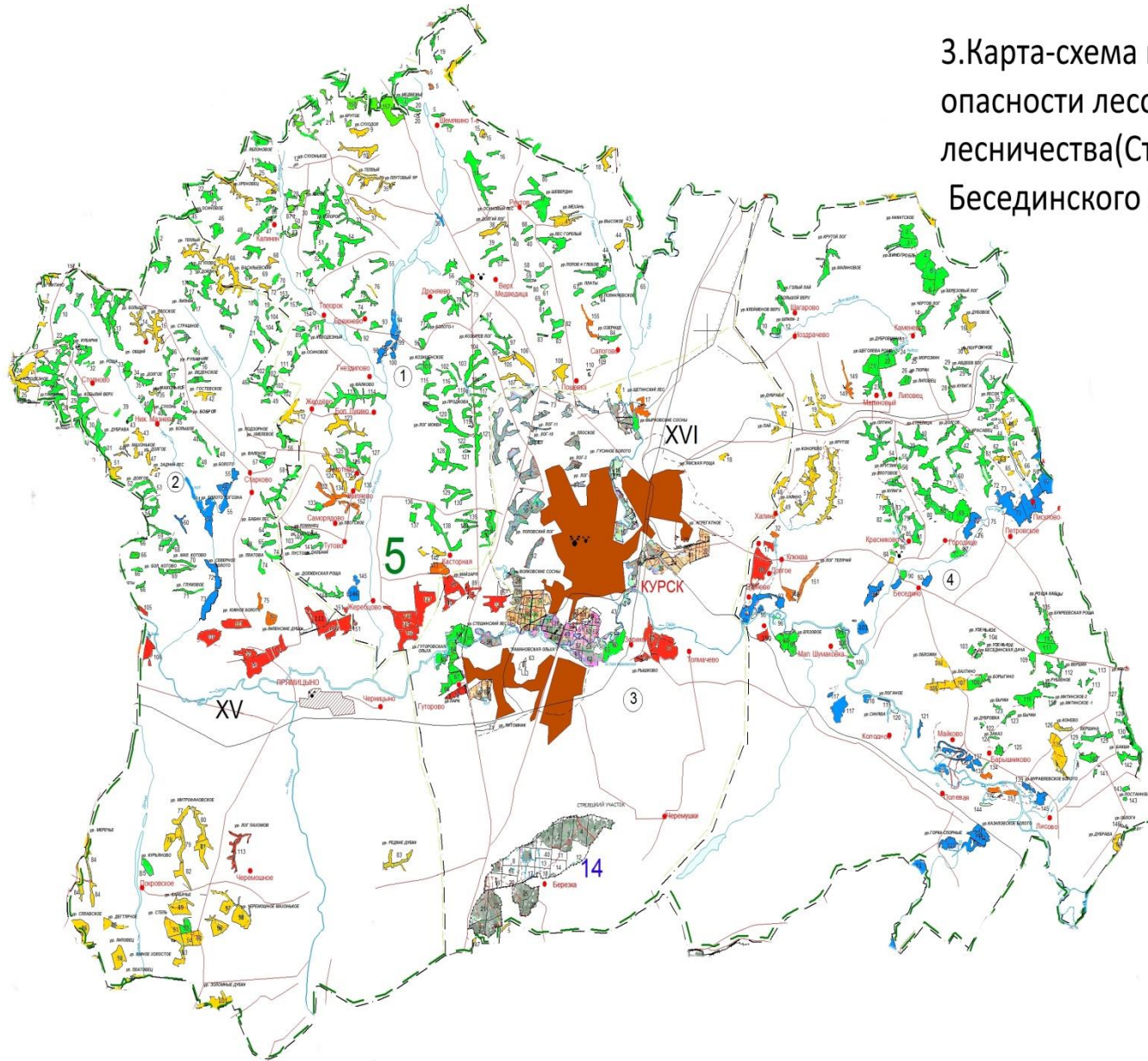
Условные обозначения

№ п/п	Условные знаки	Наименование мероприятий
1		Отдел по лесничеству Министерства природных ресурсов Курской области
2		Лесохозяйственные предприятия Министерства природных ресурсов Курской области
3		Границы лесничеств
4		Границы участковых лесничеств
5		Границы муниципальных образований Курской области
6		Лесные пожары
7		Повреждение насекомыми
8		Погодные условия и почвенно-климатические факторы
9		Болезни леса
10		Повреждение дикими животными
11		Антропогенные факторы
12		Непатогенные факторы

Масштаб 1:200 000



### 3. Карта-схема природной пожарной опасности лесов на территории Курского лесничества (Стрелецкого, Ленинского, Городского, Бесединского участковых лесничеств)



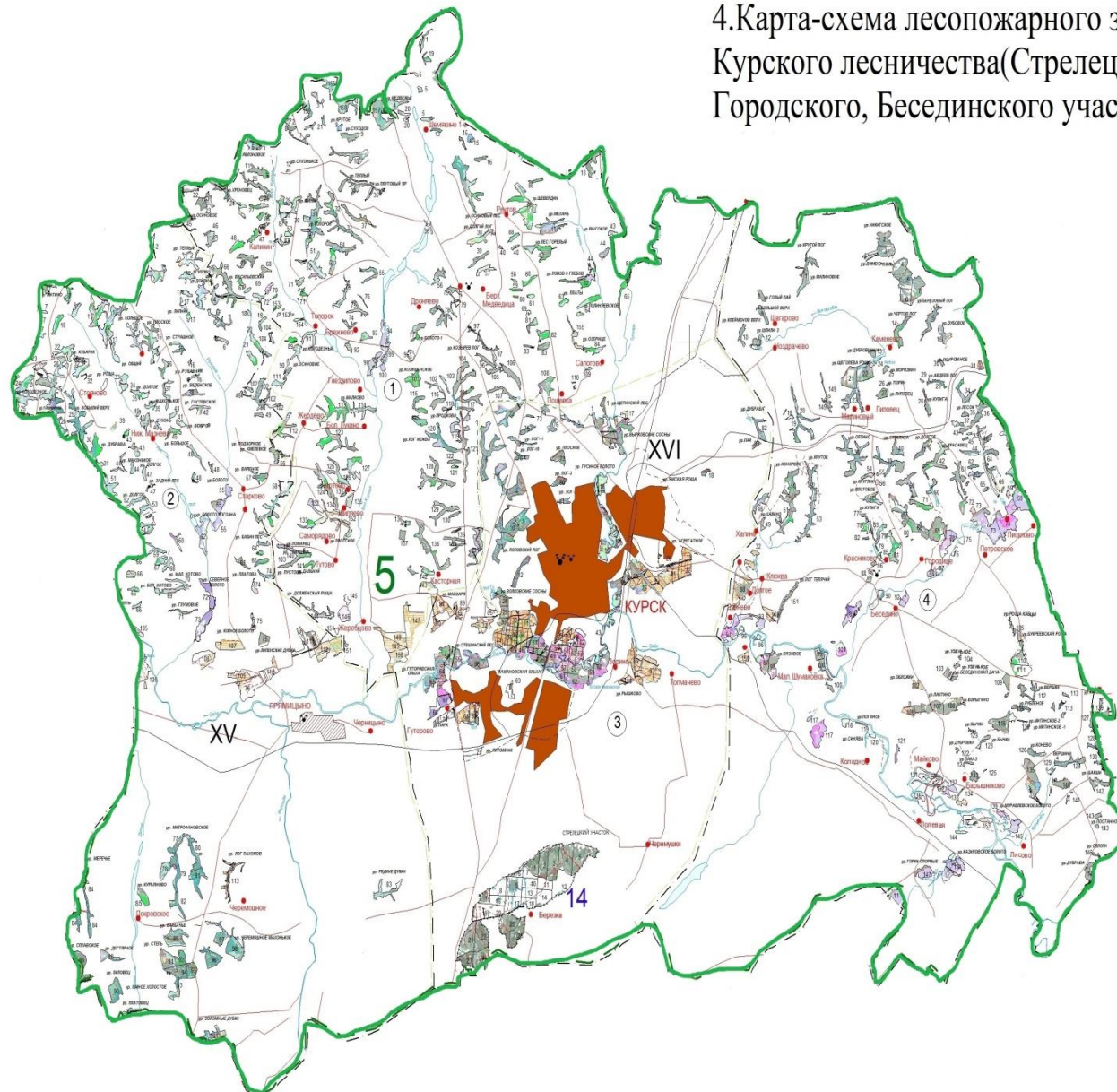
Условные обозначения

№ п/п	Условные знаки	Наименование мероприятий
1		Отдел по лесничеству Министерства природных ресурсов Курской области
2		Лесохозяйственные предприятия Министерства природных ресурсов Курской области
3		Границы лесничеств
4		Границы участковых лесничеств
5		Границы муниципальных образований Курской области
6		1 класс природной пожарной опасности
7		2 класс природной пожарной опасности
8		3 класс природной пожарной опасности
9		4 класс природной пожарной опасности
10		5 класс природной пожарной опасности

Масштаб 1:200 000



#### 4.Карта-схема лесопожарного зонирования на территории Курского лесничества(Стрелецкого, Ленинского, Городского, Бесединского участковых лесничеств)



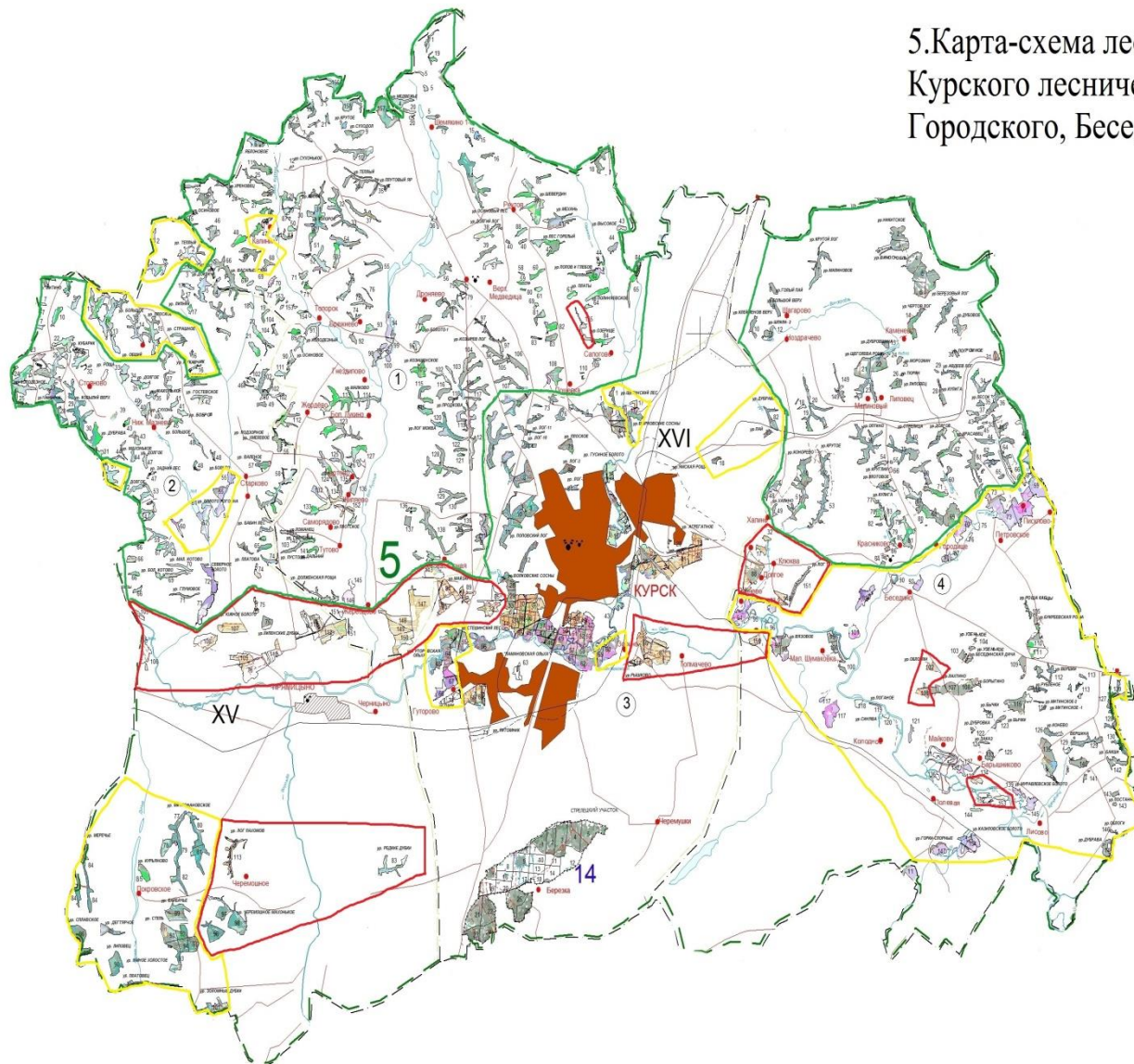
Условные обозначения

№ п/п	Условные знаки	Наименование мероприятий
1		Отдел по лесничеству Министерства природных ресурсов Курской области
2		Лесохозяйственные предприятия Министерства природных ресурсов Курской области
3		Границы лесничеств
4		Границы участковых лесничеств
5		Границы муниципальных образований Курской области
6		Зона наземного обнаружения и тушения лесных пожаров

Примечание: В соответствии с приказом Федерального агентства лесного хозяйства от 11.03.2024 № 117 «Об установлении лесопожарного зонирования земель лесного фонда» вся территория лесного фонда Курской области отнесена к зоне наземного обнаружения и тушения лесных пожаров (зона наземного мониторинга)

Масштаб 1:200 000

5. Карта-схема лесопожарных рисков на территории  
Курского лесничества(Стрелецкого, Ленинского,  
Городского, Бесединского участковых лесничеств)



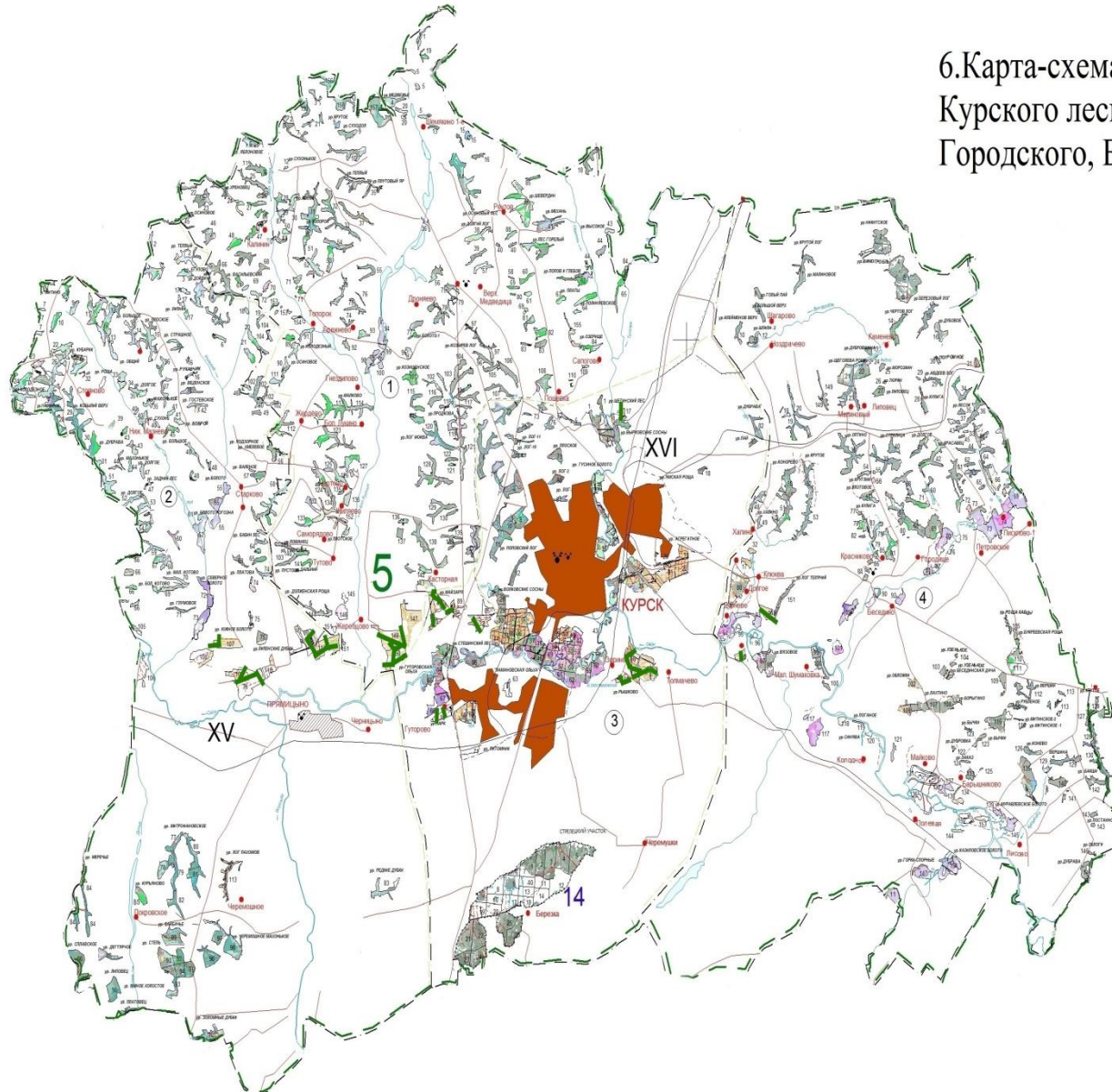
Условные обозначения

№ п/п	Условные знаки	Наименование мероприятий
1		Отдел по лесничеству Министерства природных ресурсов Курской области
2		Лесохозяйственные предприятия Министерства природных ресурсов Курской области
3		Границы лесничеств
4		Границы участковых лесничеств
5		Границы муниципальных образований Курской области
6		Высокий уровень лесопожарных рисков
7		Средний уровень лесопожарных рисков
8		Низкий уровень лесопожарных рисков

Масштаб 1:200 000



6.Карта-схема размещения лесных дорог на территории  
Курского лесничества(Стрелецкого, Ленинского,  
Городского, Бесединского участков лесничеств)



Условные обозначения

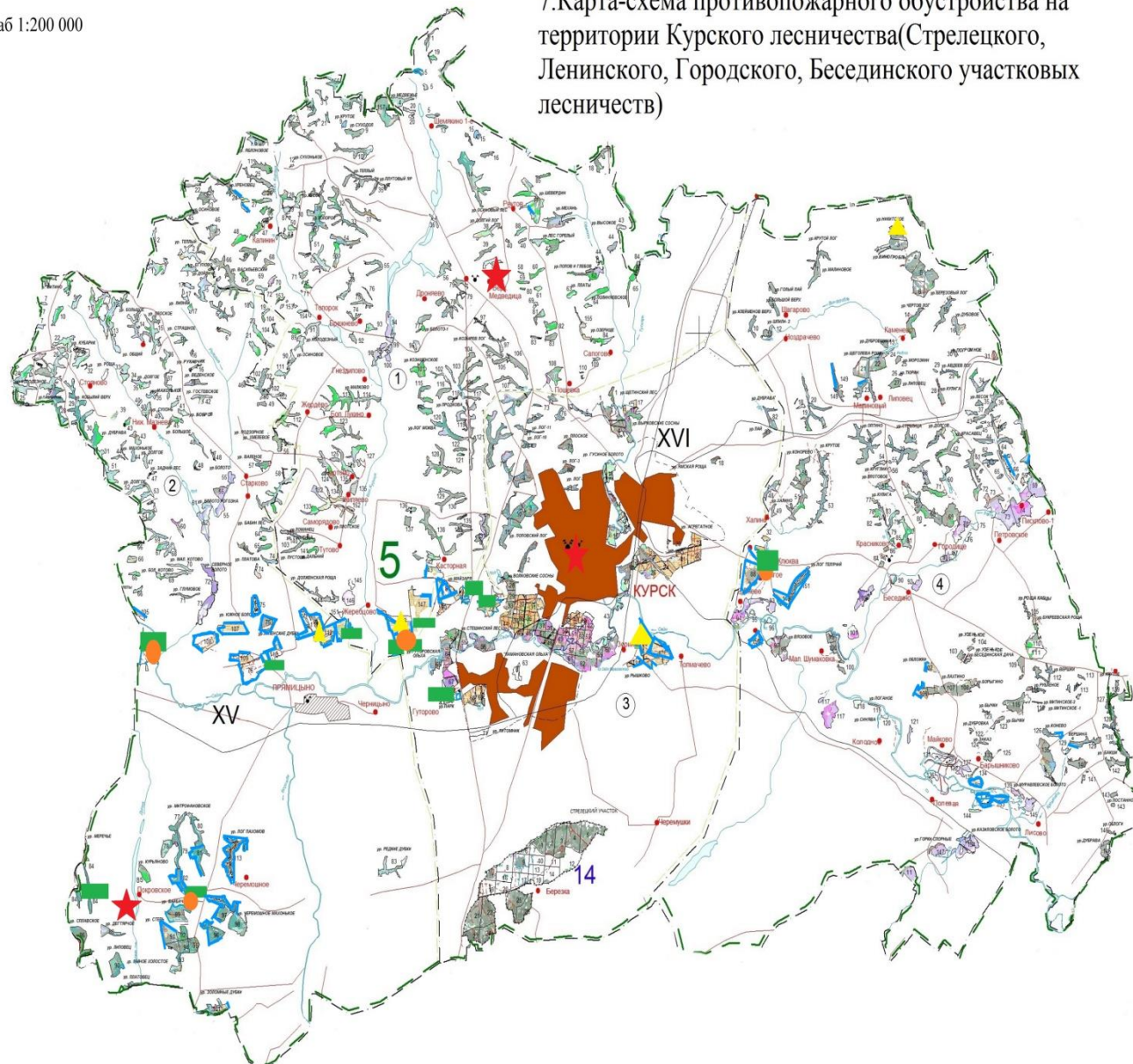
№ п/п	Условные знаки	Наименование мероприятий
1		Отдел по лесничеству Министерства природных ресурсов Курской области
2		Лесохозяйственные предприятия Министерства природных ресурсов Курской области
3		Границы лесничеств
4		Границы участков лесничеств
5		Границы муниципальных образований Курской области
6		Лесная дорога

Примечание: мероприятия по строительству, реконструкции, эксплуатации лесных дорог не предусмотрены лесохозяйственными регламентами по лесничествам и Лесным планом Курской области

Масштаб 1:200 000

Масштаб 1:200 000

7.Карта-схема противопожарного обустройства на территории Курского лесничества(Стрелецкого, Ленинского, Городского, Бесединского участковых лесничеств)



## Условные обозначения

№ п/п	Условные знаки	Наименование мероприятий
1		Отдел по лесничеству Министерства природных ресурсов Курской области
2		Лесохозяйственные предприятия Министерства природных ресурсов Курской области
3		Границы лесничеств
4		Границы участковых лесничеств
5		Границы муниципальных образований Курской области
6		Искусственные и естественные противопожарные барьеры, в том числе противопожарные разрывы, заслоны, минерализованные полосы, каналы, просеки и пожаростойкие опушки, полосы, очищенные от пожароопасных сухой травяной растительности, валежа, хвороста, кустарниковой растительности
7		Пожарные наблюдательные пункты, включая вышки, мачты, павильоны и другие наблюдательные пункты
8		Пункты сосредоточения противопожарного инвентаря
9		Участки, предназначенные для проведения профилактического контролируемого противопожарного выжигания хвороста, лесной подстилки, сухой травы и других лесных горючих материалов
10		Зоны отдыха граждан, пребывающих в лесах, в том числе места для отдыха и курения в лесу, площадки для стоянок туристов, смотровые площадки и площадки для стоянки автотранспорта
11		Шлагбаумы, преграды, обеспечивающие ограничение пребывания граждан в лесах в целях обеспечения пожарной безопасности
12		Стенды и другие знаки, указатели, содержащие информацию о мерах пожарной безопасности в лесах